

## AMD SID

Congresso congiunto  
Veneto – Trentino Alto Adige

# *L'epidemiologia del diabete nel Veneto*

*Paolo Spolaore*

*Bolzano, 19 gennaio 2008*



# La popolazione nel Veneto

---

*Tot. popolazione*

1996: **4.409.234**

2006: **4.738.313**

Variazione **+ 7%**

*Numero di 65+*

1996: **739.925**

2006: **908.936**

Variazione **+ 23%**

*Numero di 90+*

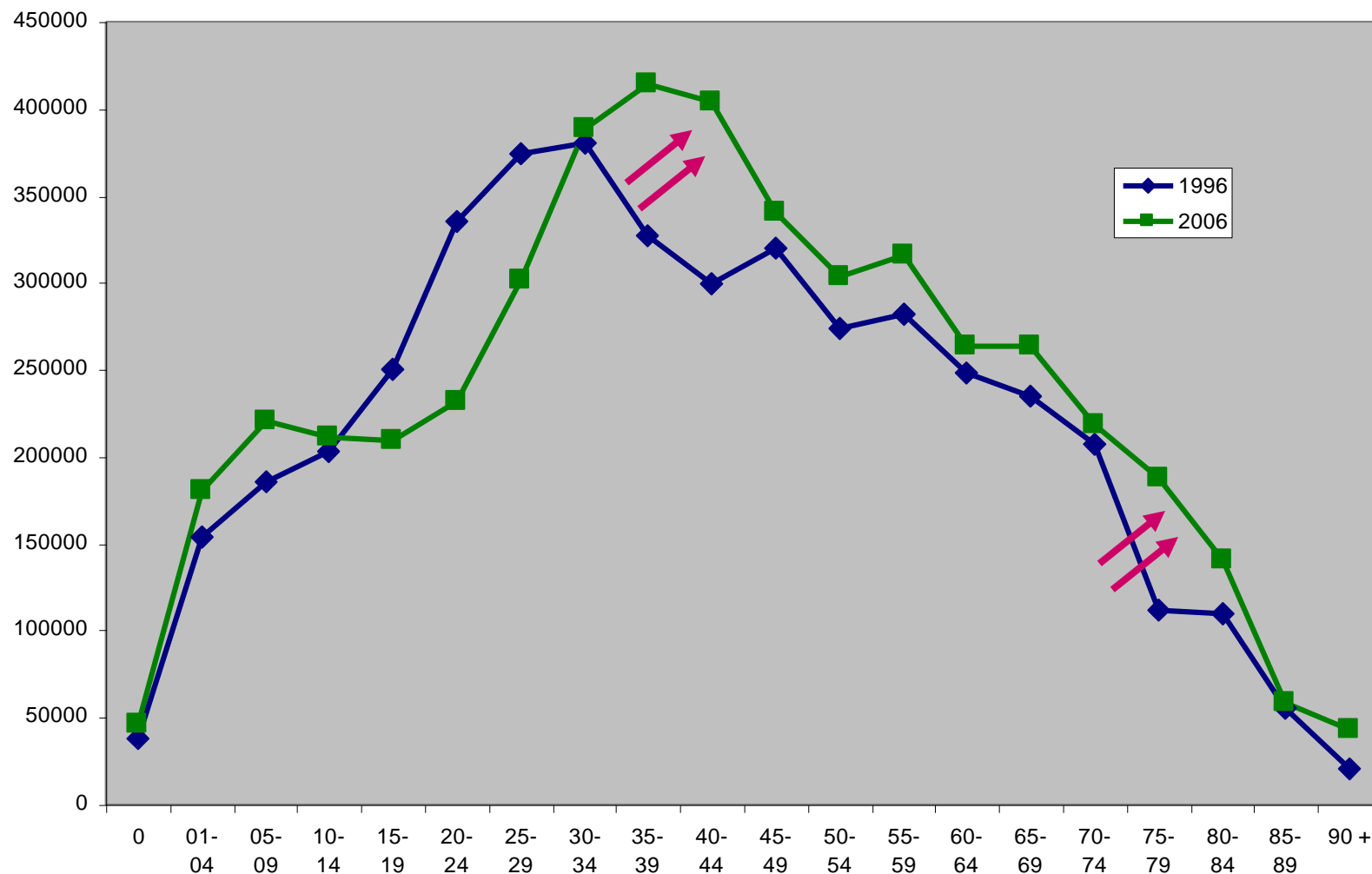
1996: **20.640**

2006: **42.606**

Variazione **+ 106%**



# La popolazione nel Veneto





# La mortalità nel Veneto: l'andamento nel tempo

Tasso standardizzato\* di mortalità dal 1996 al 2006

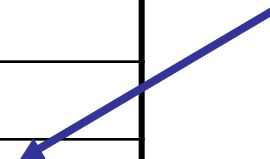
(per 100.000 abitanti)

	Maschi	Femmine
1996	982	889
1997	962	887
1998	966	879
1999	942	868
2000	892	838
2001	845	791
2002	846	775
2003	826	<u>794</u>
2006	727	695

\*standardizzazione diretta,

Pop. Standard Veneto 1996

Ondate di calore?

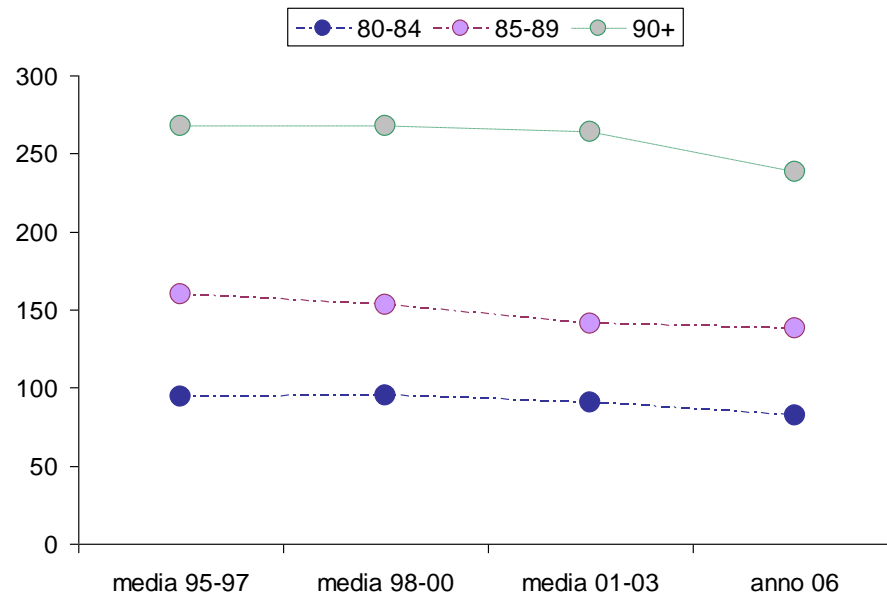
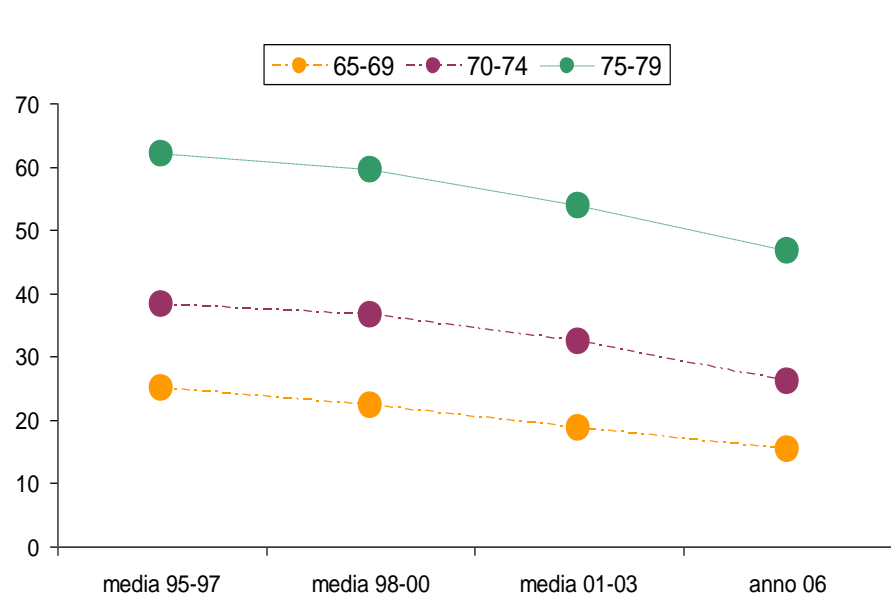




# La mortalità nel Veneto

## Tassi di mortalità specifici per età dal 1995 al 2006

Maschi, per 1000 abitanti

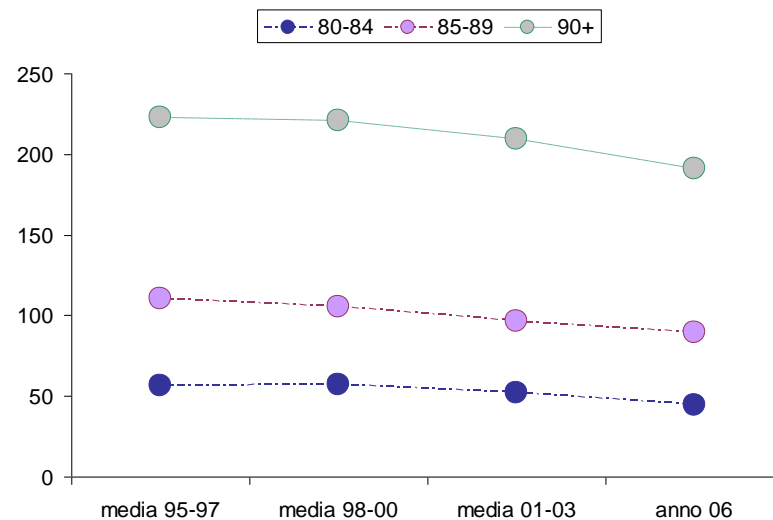
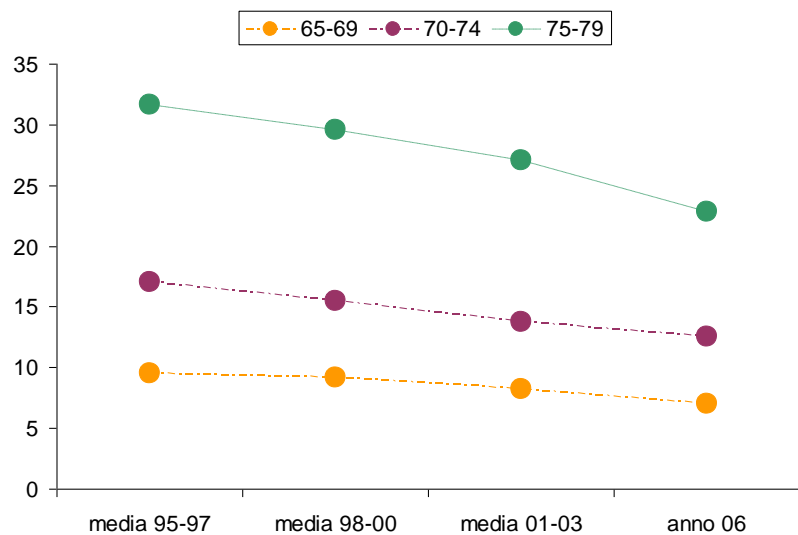




# La mortalità nel Veneto

## Tassi di mortalità specifici per età dal 1995 al 2006

Femmine, per 1000 abitanti



# La mortalità nel Veneto

## Cause di morte nella popolazione con età >64 anni

	maschi				femmine			
	1996		2006		1996		2006	
	N	%	N	%	N	%	N	%
Tutte le cause	15558	100.0	16387	100.0	17665	100.0	19197	100.0
Tumori	5300	34.0	5965	36.4	4115	23.3	4566	23.8
Diabete	218	1.4	376	2.3	466	2.6	560	2.9
Demenze	280	1.8	559	3.4	468	2.6	1256	6.5
Circolatorio	6451	41.4	6040	36.9	8834	50.0	8884	46.3
Traumi	440	2.8	465	2.8	477	2.7	490	2.5

# **Il modello diabete**

---

## **Problema di sanità pubblica:**

- alta prevalenza
- trend in aumento
- gravi conseguenze sullo stato di salute e sulla mortalità
- forte impatto sui sistemi sanitari





# Il modello diabete: l'utilizzo dei dati amministrativi

## La letteratura

Validità delle prescrizioni farmaceutiche per identificare i soggetti con diabete:

- Gambassi et al, *Med Care* 36:167-179, 1998 ;
- O'Connor et al, *Am J Manag Care* 4:335-342, 1998;
- Saydah et al, *Ann Epidemiol* 14:507-516, 2004.

Validità delle esenzioni ticket per identificare i soggetti con diabete:

- studio Quadri (<http://www.epicentro.iss.it/quadri/default.htm>)

Validità delle schede di dimissione ospedaliera per identificare gli eventi vascolari maggiori:

- Madsen et al, *J Clin Epidemiol* 56(2):124-30, 2003;
- Spolaore et al, *Stroke* 36(5):1031-4, 2005.

# Il modello diabete: l'utilizzo dei dati amministrativi

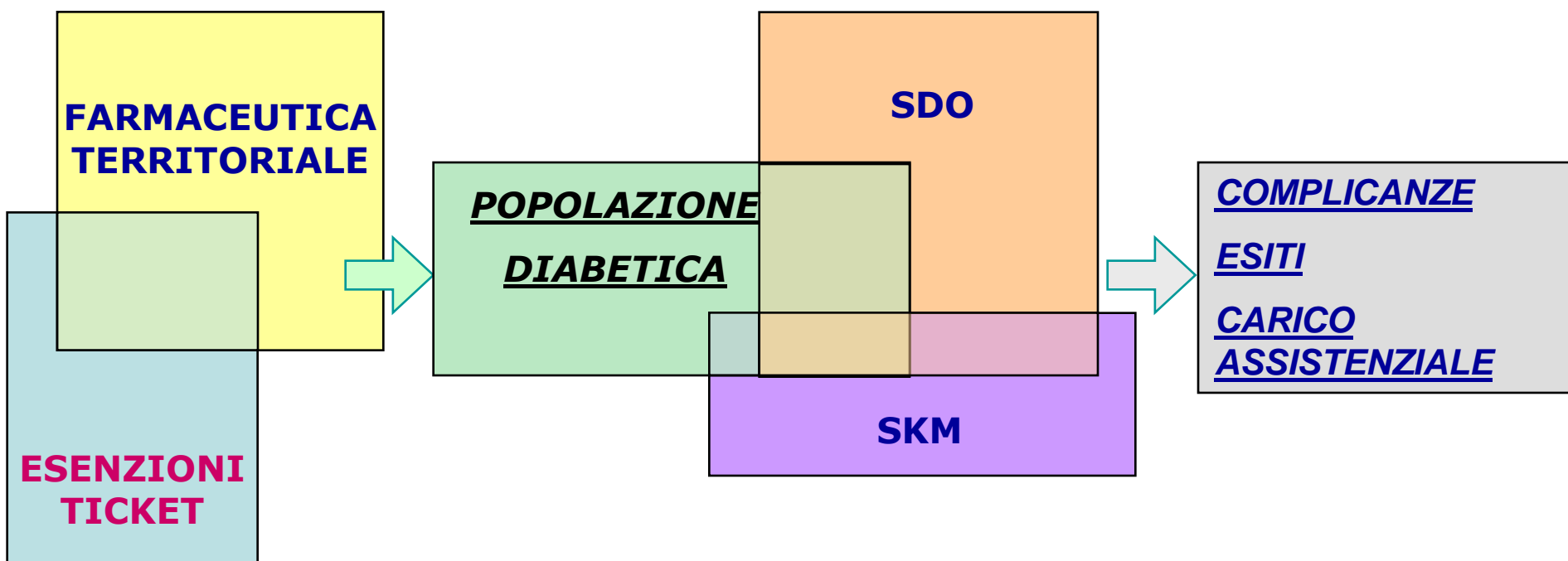
## Limiti

- Mancata identificazione del diabete non noto
- Mancata identificazione di parte del diabete noto
- Informazioni limitate su livelli di gravità, grado di controllo, complicanze e comorbidità

## Vantaggi

- Ampia (totale) copertura di popolazione
- Tempestività e continuità del ritorno informativo
- Bassi costi di implementazione e di mantenimento

# Il modello diabete





# Prevalenza di diabete

---

Prevalenza al 1 gennaio 2006\*

- **41** diabetici ogni mille abitanti
- **44** per mille nei maschi
- **39** per mille nelle femmine



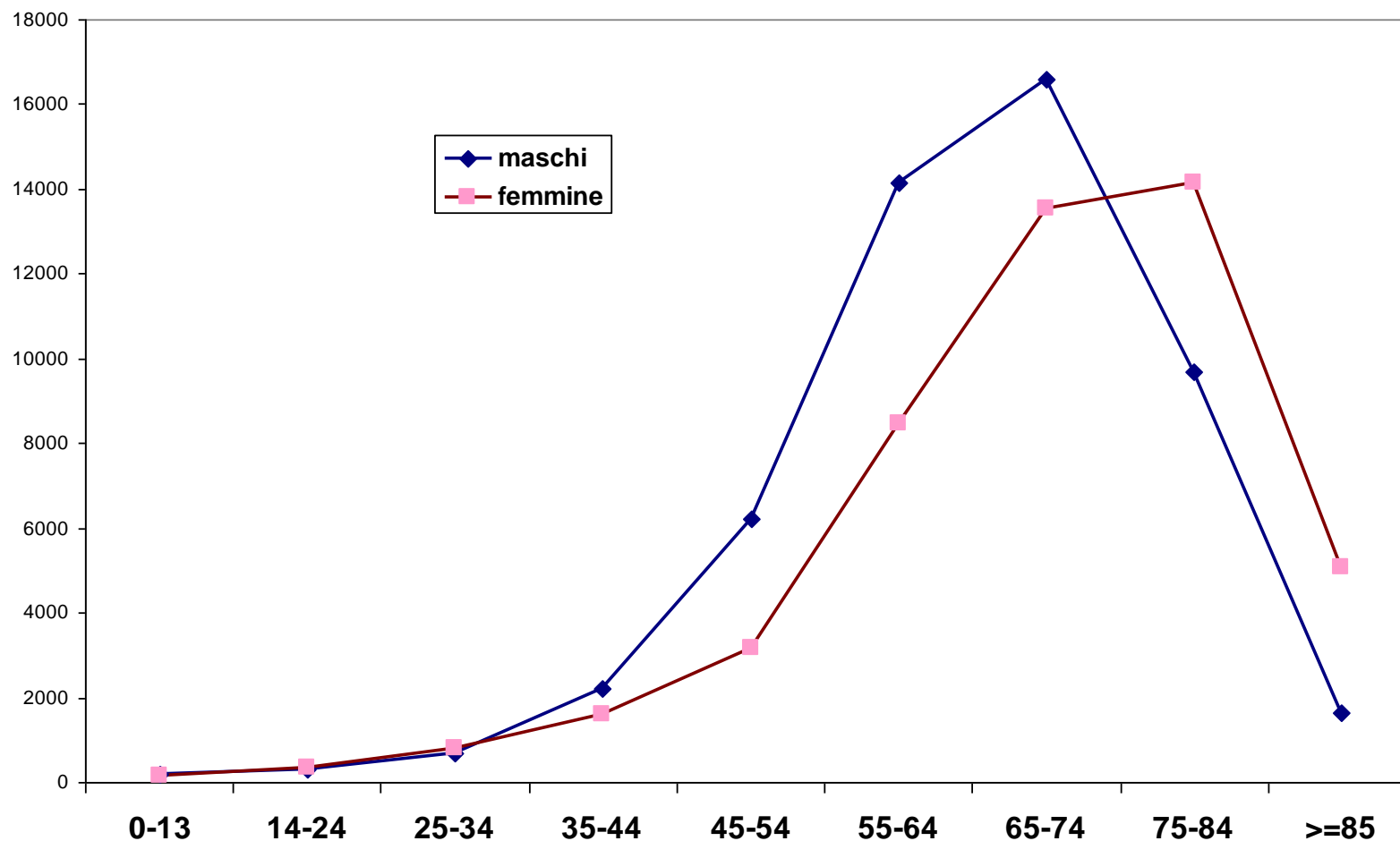
Stima di **200.000** soggetti con diabete in Veneto

**+ 30000** rispetto al 2001

\*Dati relativi a 11 ASL della regione Veneto per una popolazione di circa 2.400.000 abitanti

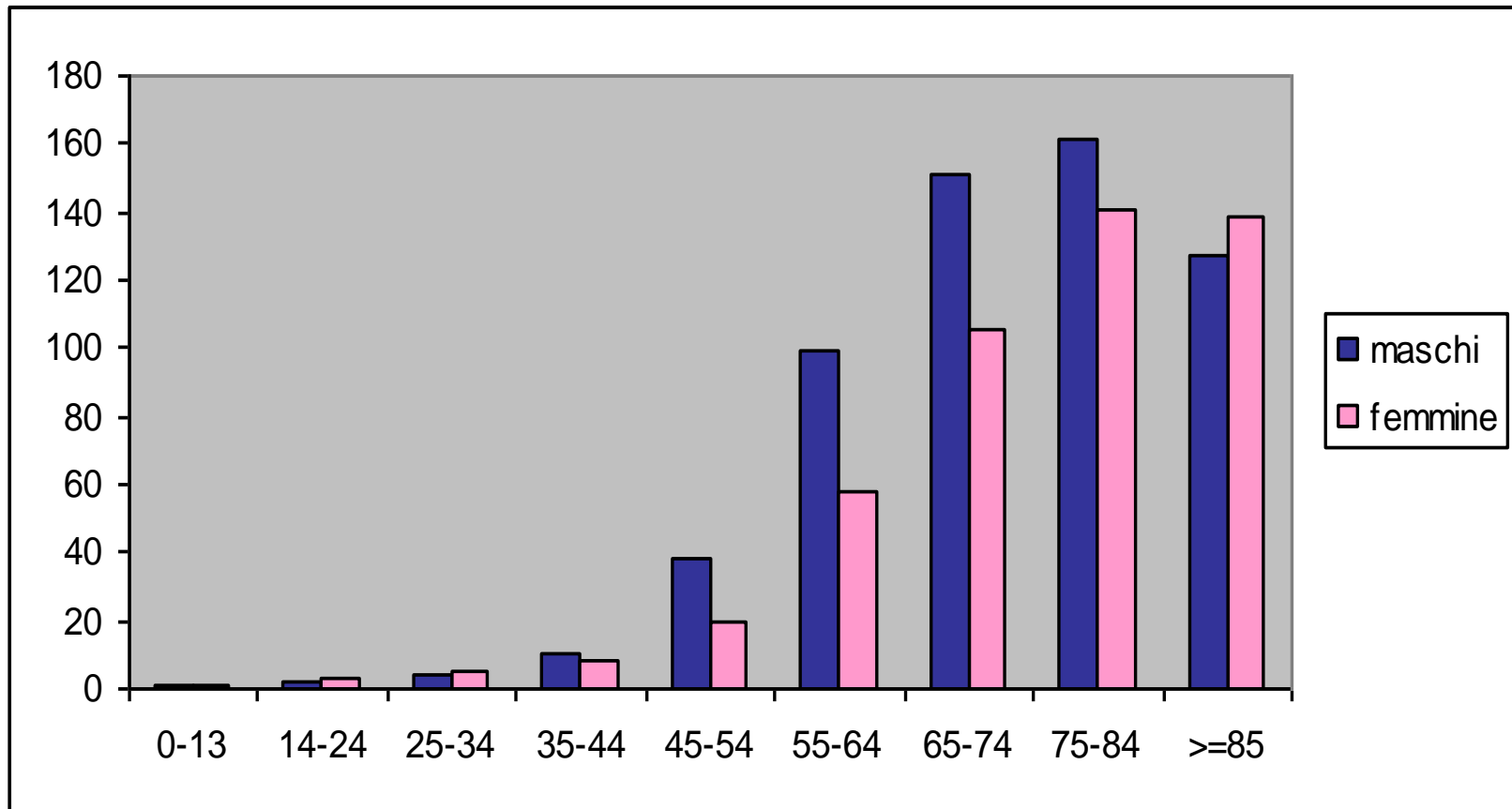


# Frequenza per genere ed età





# Prevalenza per genere ed età (ogni 1000 abitanti)



# Incidenza di diabete (\* 1000 abitanti)

---

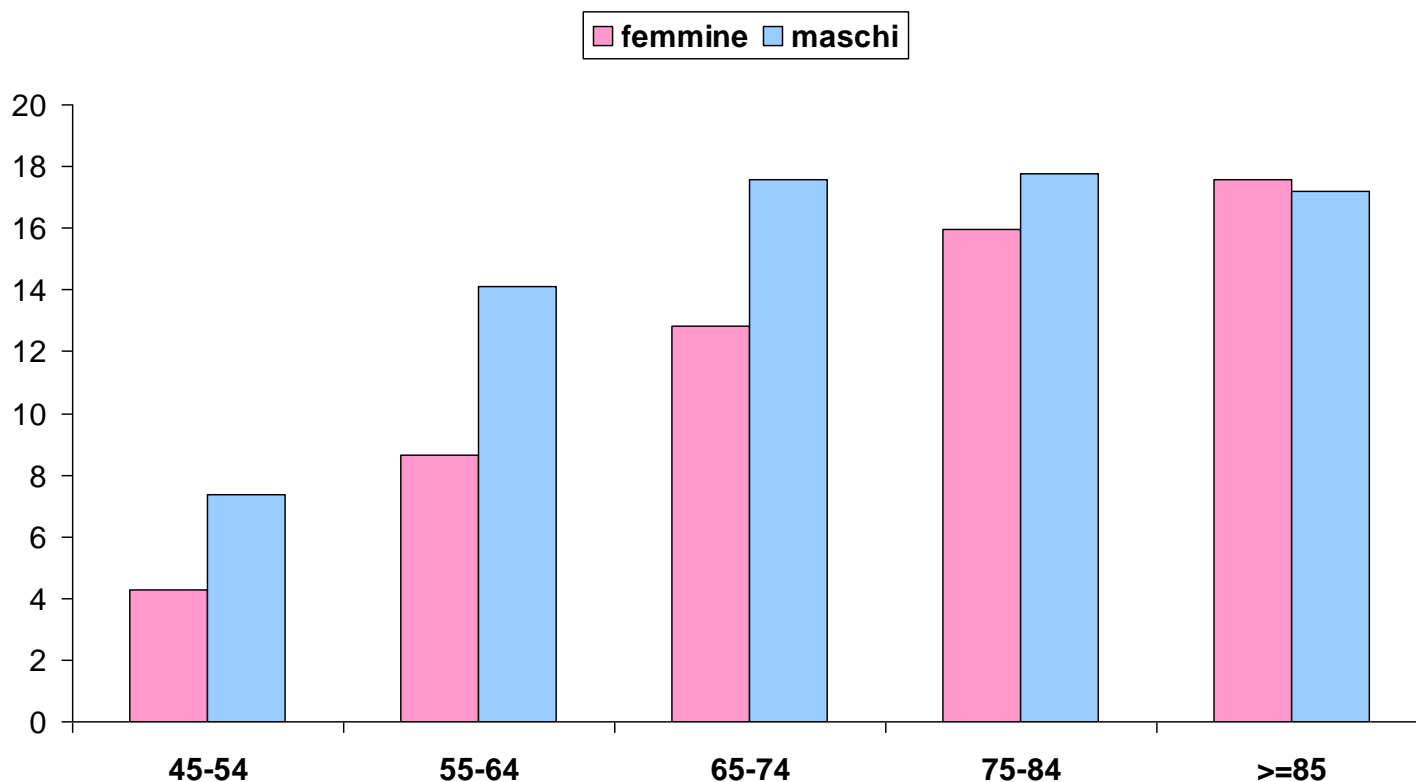
	Maschi	Femmine
2003	6.3	5.4
2004	6.4	5.5
2005	6.6	5.9

\*Dati relativi a 11 ASL della regione Veneto per una popolazione di circa 2.400.000 abitanti



# Incidenza di diabete (\* 1000 abitanti)

Media 2003-2005





## Confronto con altri studi studi

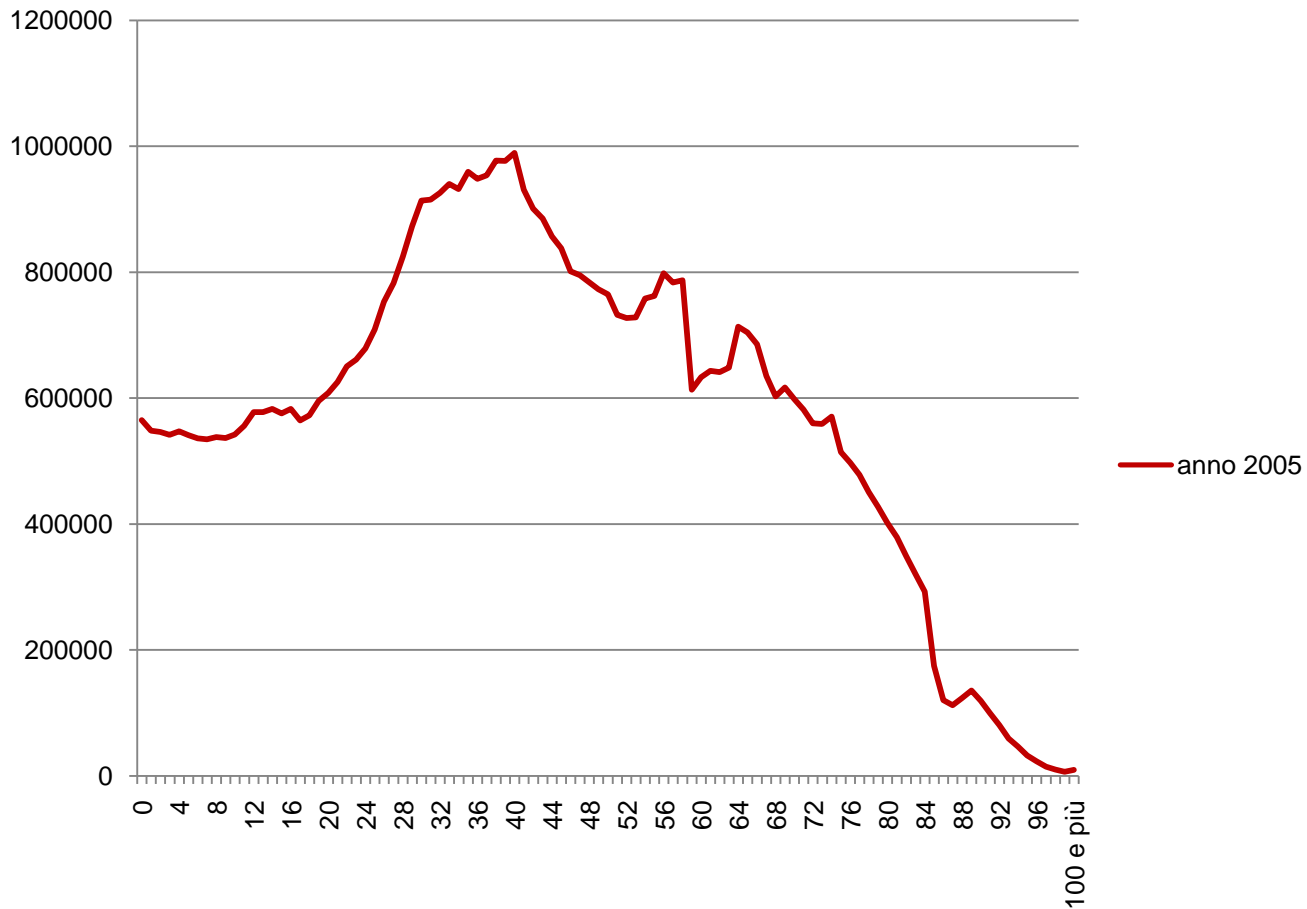
età		0-29	30-34	35-39	40-44	45-49	50-54	55-59	60-64	65-69	70-74	75-79	80-84
Bruno et.al	M		0.3	0.5	1	1.5							
	F		0.1	0.2	0.4	0.8							
Prevedi	M	1.3				6.7		12.8		17		15.9	
	F	1.1				3.5		7.6		12.4		15.5	
Bonora et al.	TOT	3.4				9.1		11.9		9.5			

---

**Cosa ci  
aspetta?**



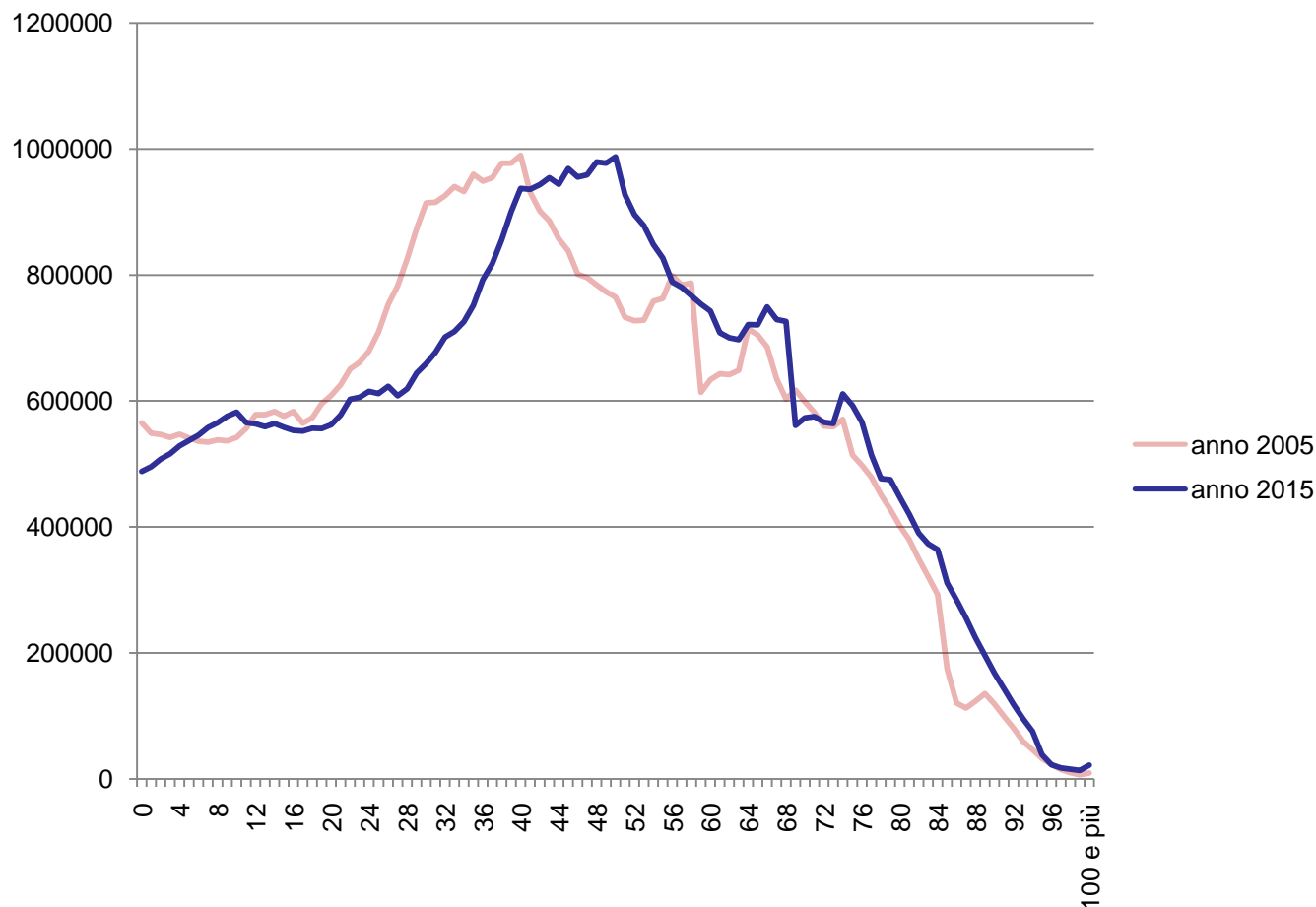
# Stime demografiche: Italia



Fonte ISTAT

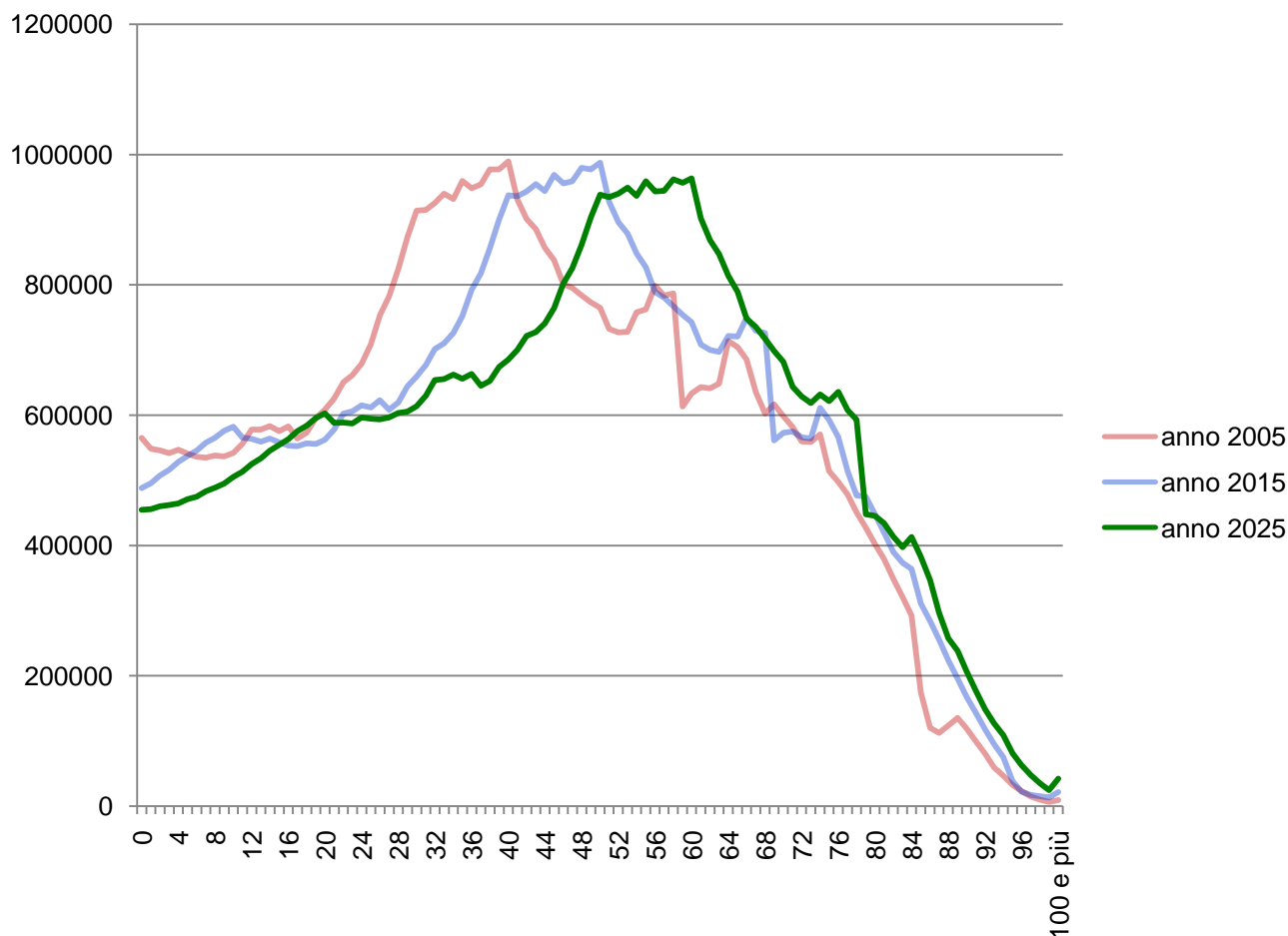


# Stime demografiche: Italia





# Stime demografiche: Italia





# Stime demografiche: Italia

	2005	2025	2025-2005	2025 – 2005 (%)
Pop. totale	58.462.375	58.743.464	+281.089	+0,4%
55-64 anni	7.025.798	9.159.256	+2.134.458	<b>+23%</b>
65-74 anni	6.114.578	6.893.184	+778.606	<b>+13%</b>
75+ anni	5.277.908	7.595.091	+2.317.183	<b>+44%</b>

# Conclusioni

---

- Il diabete è un problema crescente di sanità pubblica
- E' ragionevole attendersi un raddoppio nel numero di diabetici nei prossimi 20 anni
- E' una sfida per i modelli assistenziali in tema di prevenzione e cura per coniugare efficacia e qualità con efficienza e sostenibilità