



Regione Veneto
Assessorato alle Sanità
Direzione Programmazione Socio Sanitaria



Il nuovo volto della TBC: epidemiologia assistenziale

Paolo Spolaore

Dolo, 10 novembre 2006

Archivi disponibili per possibili analisi

- Notifiche malattie infettive-diffusive + flusso regionale
- Schede di dimissione ospedaliera (SDO)
- Esenzioni ticket
- Registro regionale della mortalità
- Moduli INPS (ricovero – dimissione - controlli)
- Farmaceutica (erogazione territoriale – ospedaliera)

Regione Veneto

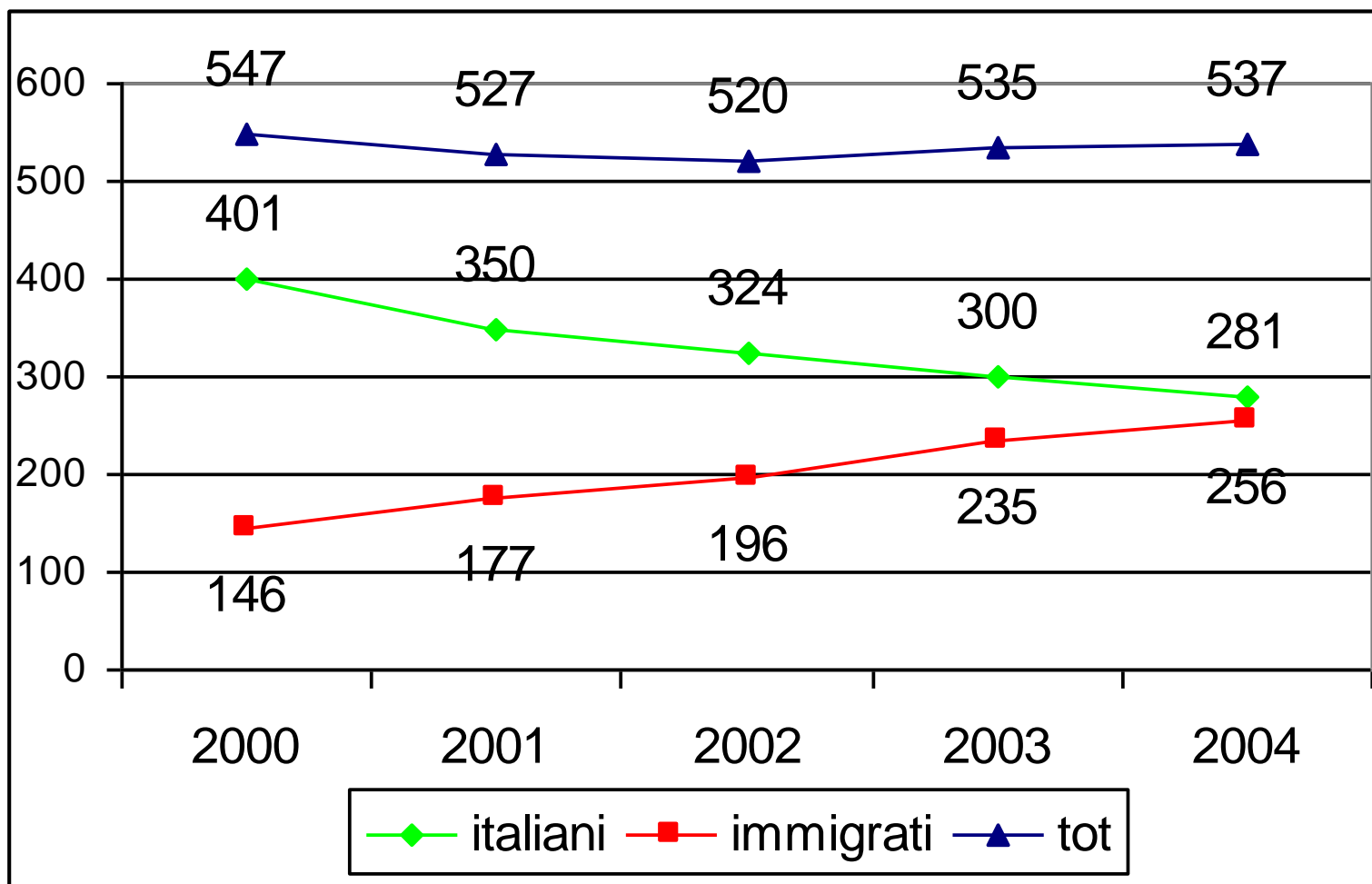
Assessorato alle Sanità

Direzione Programmazione Socio Sanitaria



Archivio notifiche

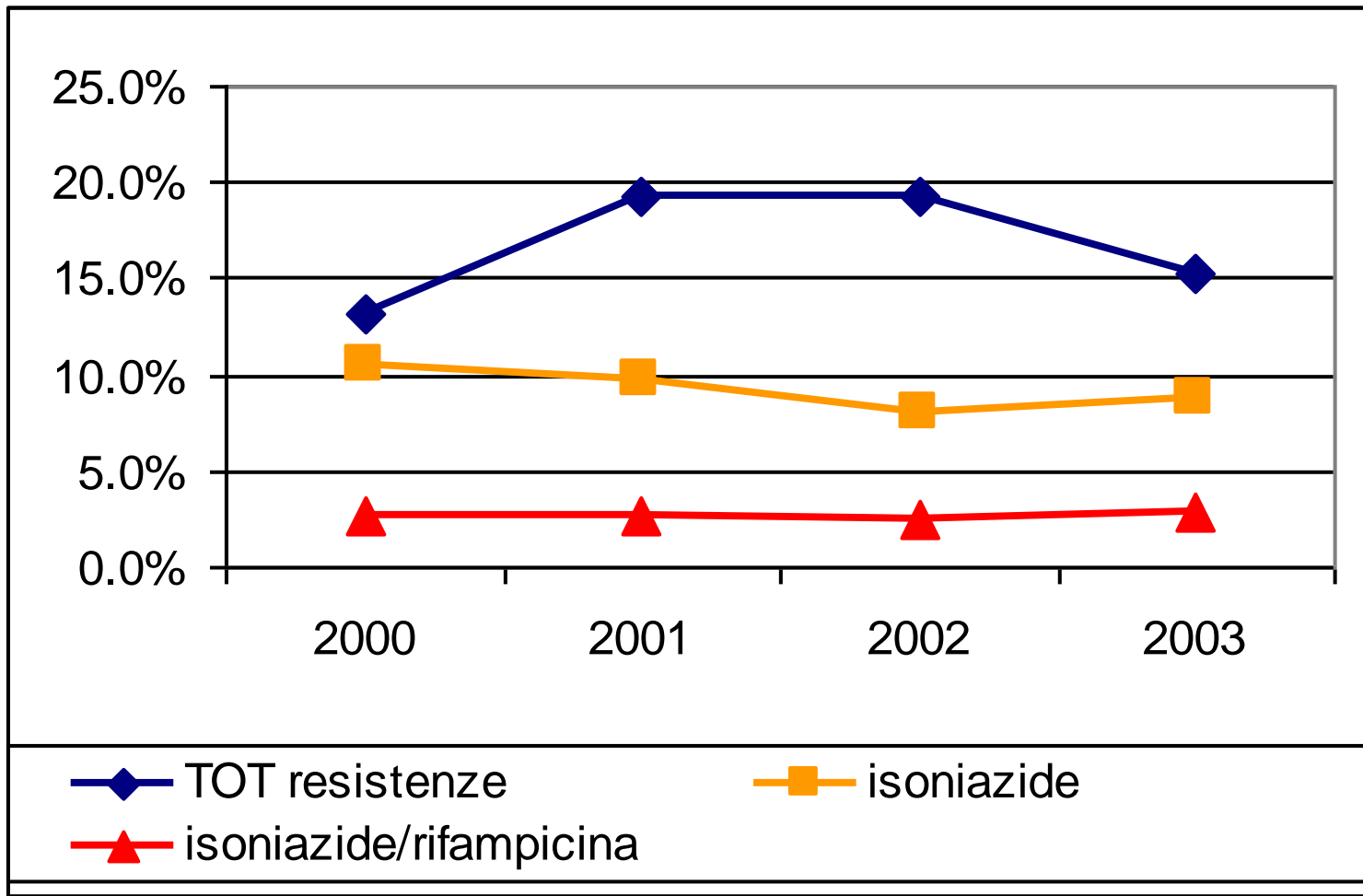
(notifiche + flusso speciale regionale)



Archivio notifiche

(notifiche + flusso speciale regionale)

RESISTENZE



Ricoveri con diagnosi di TBC nel Veneto

I dg + II dg	n ordinari	deg media	gg deg	DH
2000	1200	18.7	22479	149
2001	1098	18.3	20083	141
2002	1032	20	20606	141
2003	891	19.6	17479	87
2004	909	22.1	20083	90
2005	779	22.9	17820	65

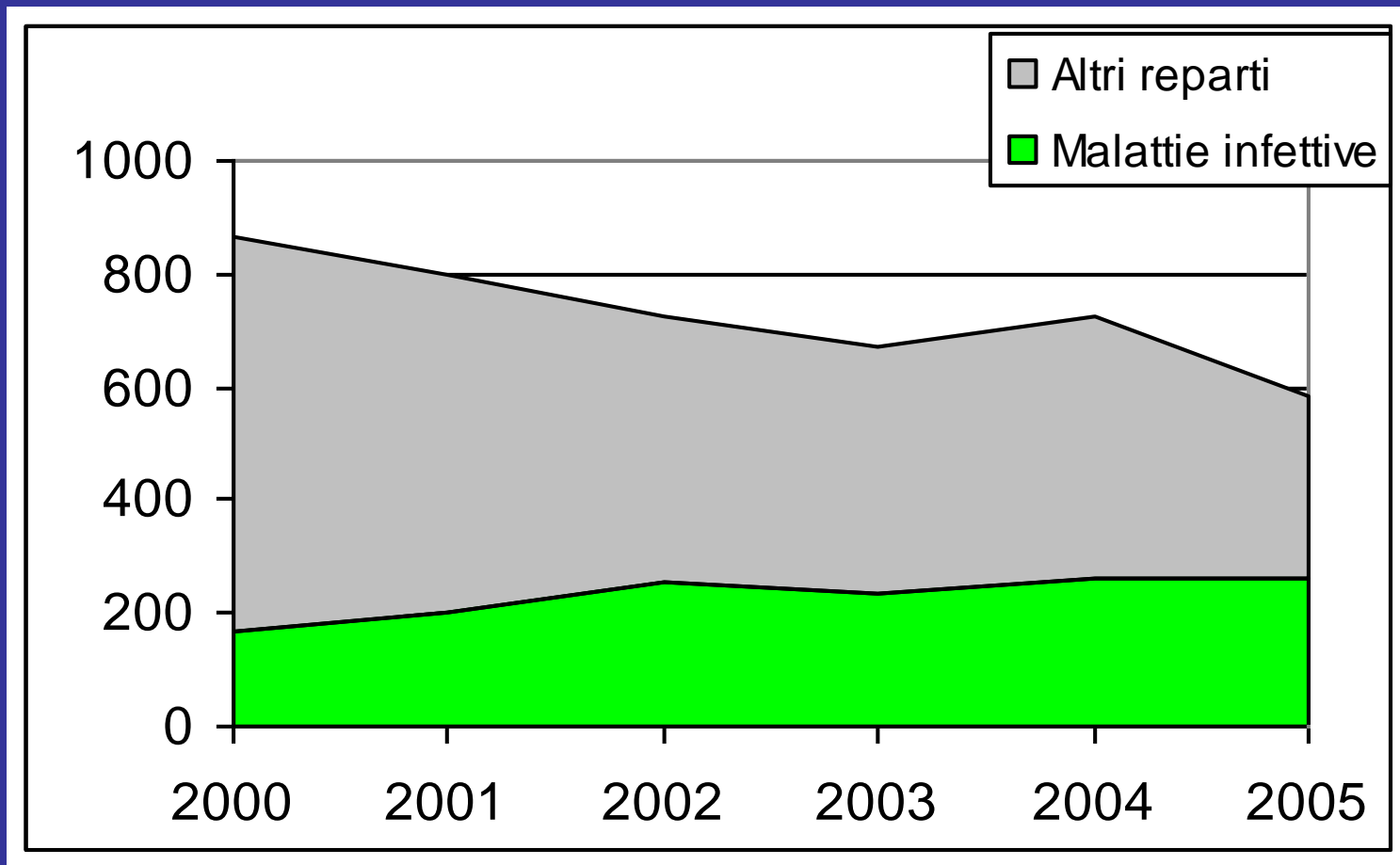
Regione Veneto

Assessorato alle Sanità

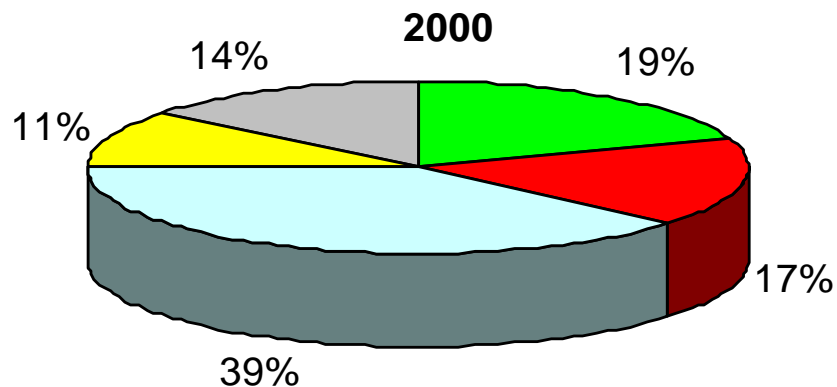
Direzione Programmazione Socio Sanitaria



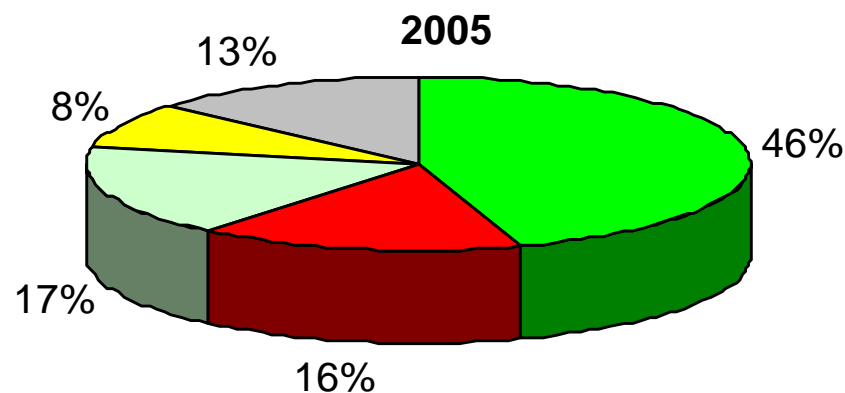
TBC in diagnosi principale: reparto di dimissione



TBC in diagnosi principale: reparto di dimissione



■ Malattie infettive ■ Medicina Generale □ Pneumologia
■ Ortopedia □ Altro



■ Malattie infettive ■ Medicina Generale □ Pneumologia
■ Ortopedia □ Altro

Regione Veneto

Assessorato alle Sanità
Direzione Programmazione Socio Sanitaria



TBC in diagnosi principale: principali DRG

DRG	n	%	% cum
080 M-Infez.e infiamm.ni respiratorie,>17 no CC	1830	37.9	37.9
079 M-Infez.e infiamm.ni respiratorie,>17 con CC	881	18.3	56.2
238 M-Osteomielite	409	8.5	64.7
394 C-Altri int.su sangue ed organi ematopoietici	195	4.0	68.7
081 M-Infez. e infiam.ni respiratorie, eta' 0-17	155	3.2	71.9
399 M-Disturbi sist.reticoloendot e immun. no CC	153	3.2	75.1
242 M-Artrite settica	138	2.9	77.9
423 M-Altre mal. infettive e parassitarie	133	2.8	80.7
020 M-Infezioni sistema nerv., ex meningite virale	95	2.0	82.7
075 C-Interventi maggiori sul torace	92	1.9	84.6
489 M-Infezioni da HIV con patologie correlate mag.	75	1.6	86.1
321 M-Infezioni rene,vie urinarie, >17 no CC	67	1.4	87.5

Regione Veneto

Assessorato alle Sanità

Direzione Programmazione Socio Sanitaria



TBC in diagnosi principale: persone con almeno un ricovero

	2000	2001	2002	2003	2004	2005
polmonare	371	369	338	326	356	313
pleurica	55	34	44	37	28	27
osteoarticolare	70	63	50	58	53	49
genitourinaria	40	33	21	19	25	18
linfonodale	63	60	76	62	56	55
miliare	12	11	15	16	9	12
altre sedi o associaz.	60	55	75	50	54	39
Totale	671	625	619	568	581	513

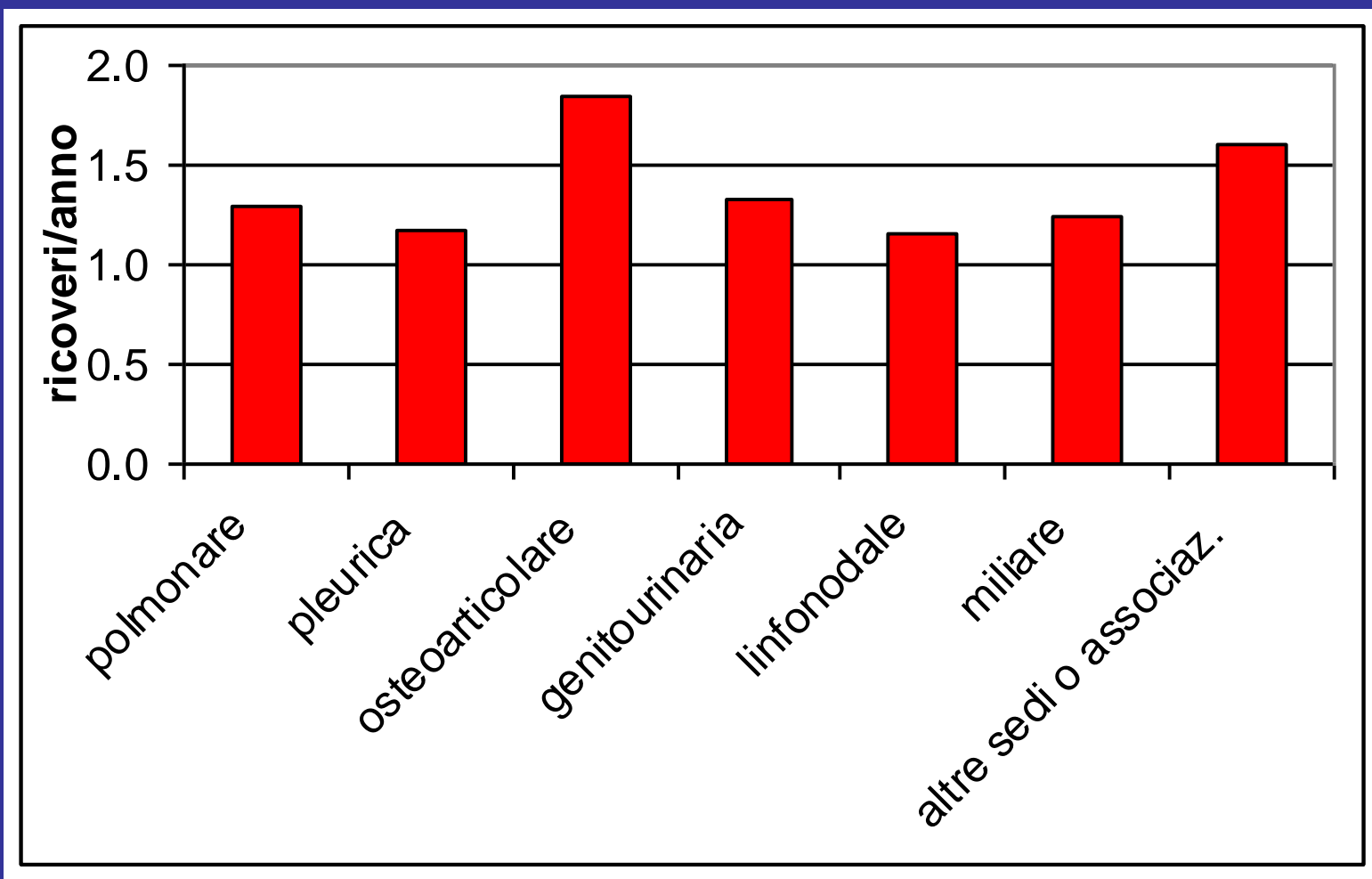
Regione Veneto

Assessorato alle Sanità

Direzione Programmazione Socio Sanitaria



TBC in diagnosi principale: ricoveri ripetuti



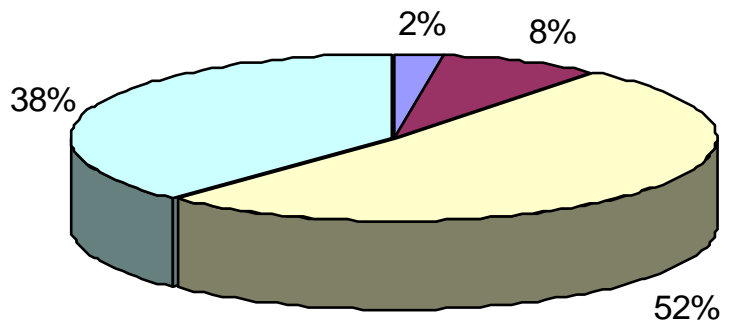
Regione Veneto

Assessorato alle Sanità
Direzione Programmazione Socio Sanitaria



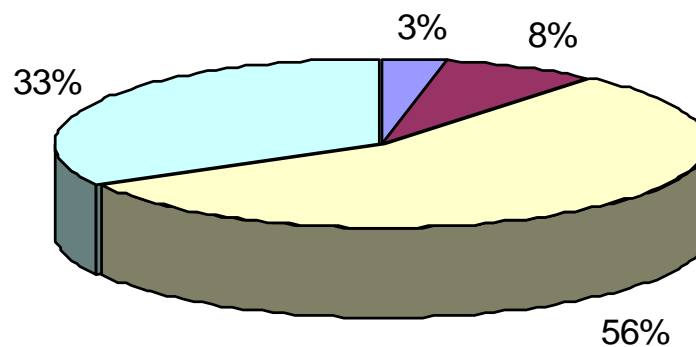
TBC in diagnosi principale, persone con almeno un ricovero : distribuzione per età

2000



■ fino a 14 ■ 15-24 ■ 25-64 ■ 65 e oltre

2005



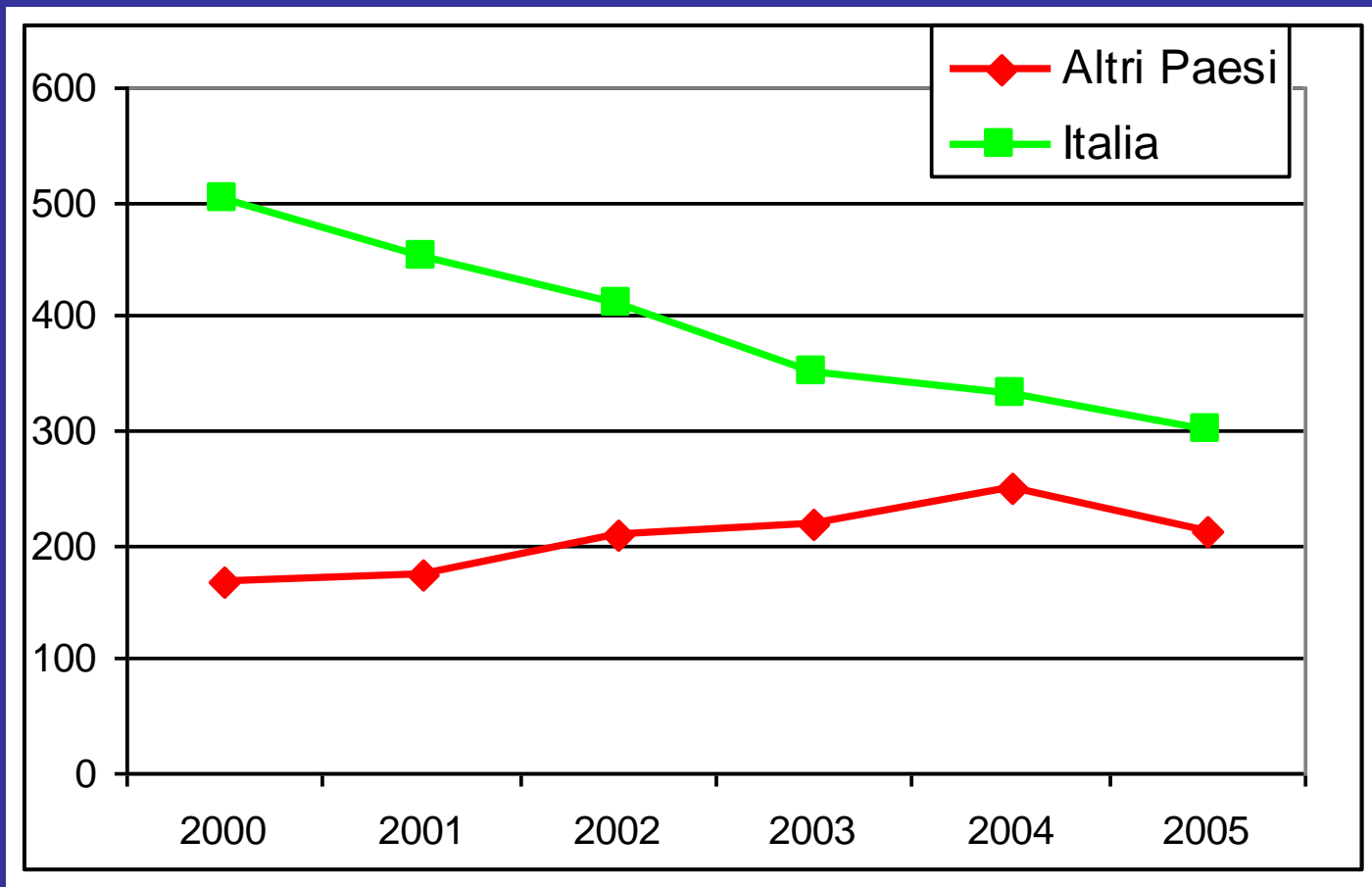
■ fino a 14 ■ 15-24 ■ 25-64 ■ 65 e oltre

Regione Veneto

Assessorato alle Sanità
Direzione Programmazione Socio Sanitaria



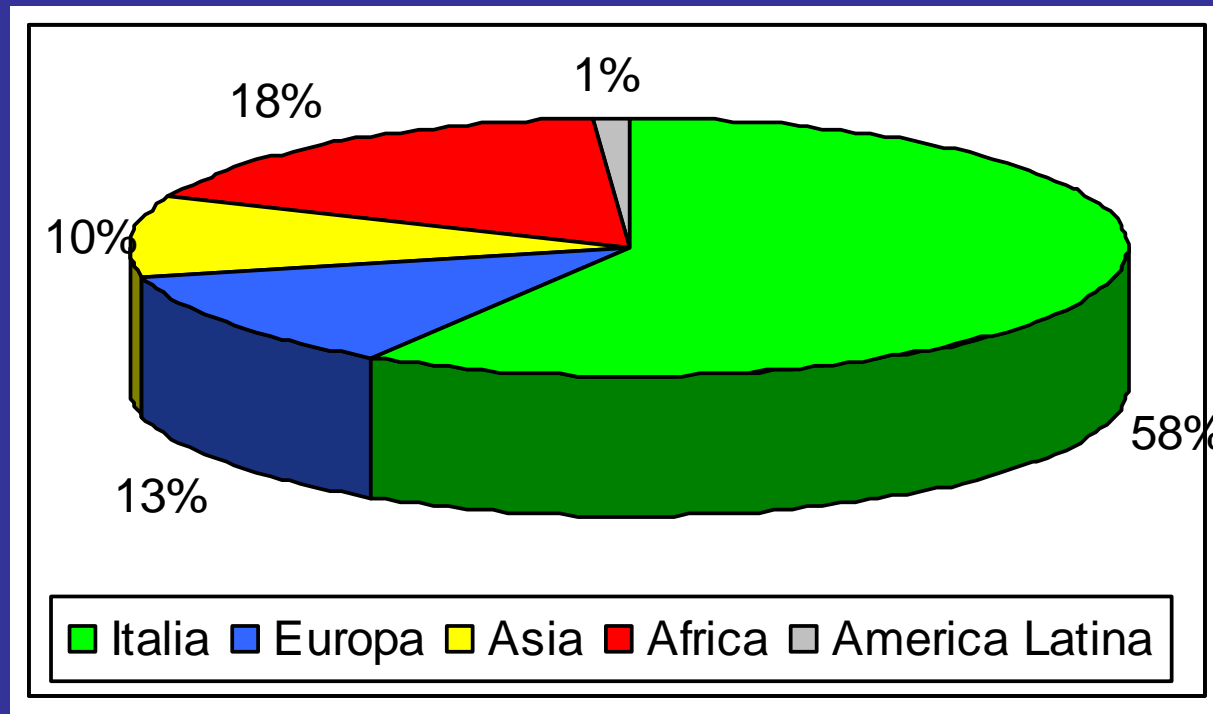
TBC in dg principale, persone con almeno un ricovero: distribuzione per nazionalità



Regione Veneto
Assessorato alle Sanità
Direzione Programmazione Socio Sanitaria

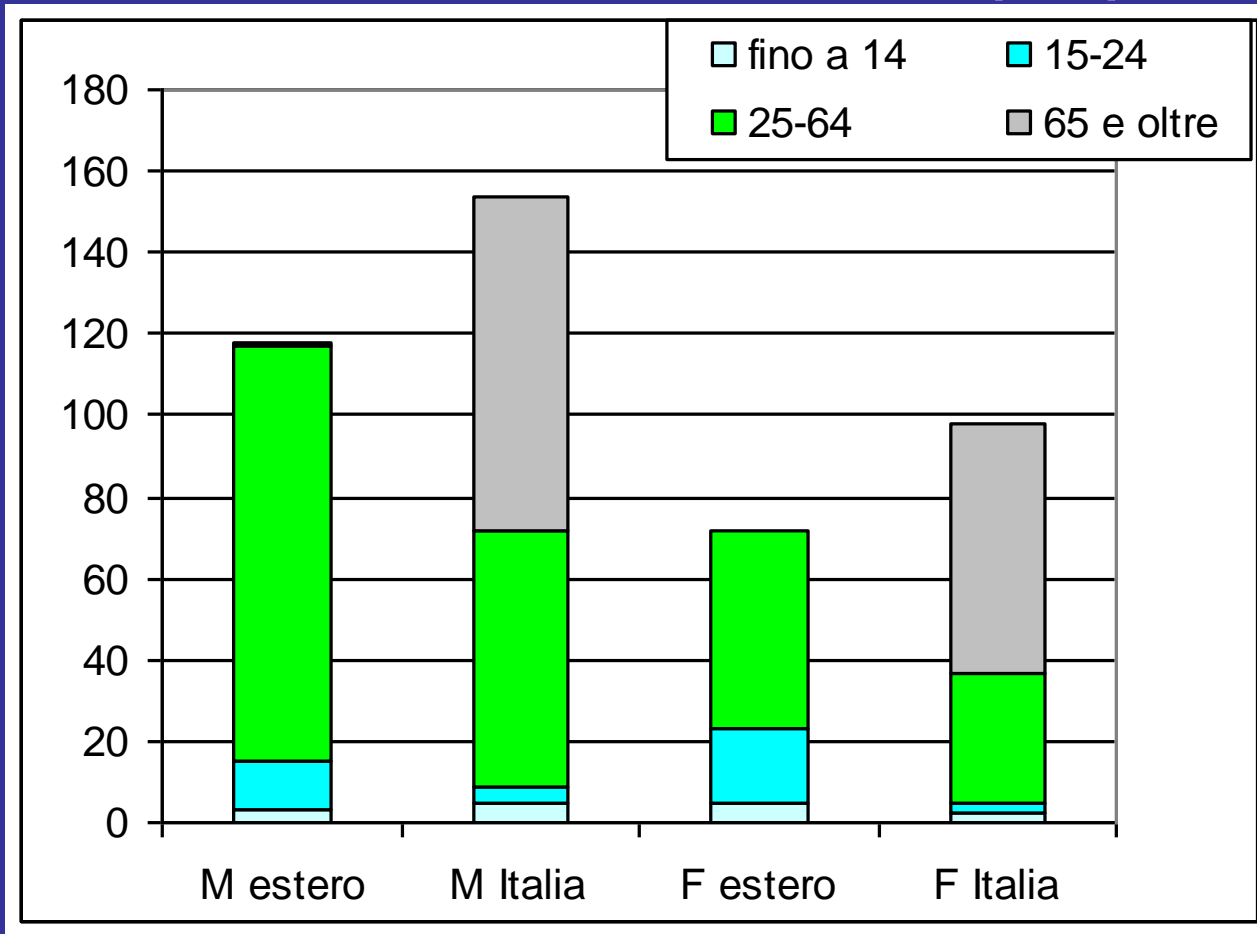


TBC in dg principale, persone con almeno un ricovero: distribuzione per nazionalità (2005)



TBC in diagnosi principale: nuovi casi ospedalizzati

(442 persone con ricovero nel 2005 ma non nel quinquennio precedente)



Regione Veneto

Assessorato alle Sanità

Direzione Programmazione Socio Sanitaria

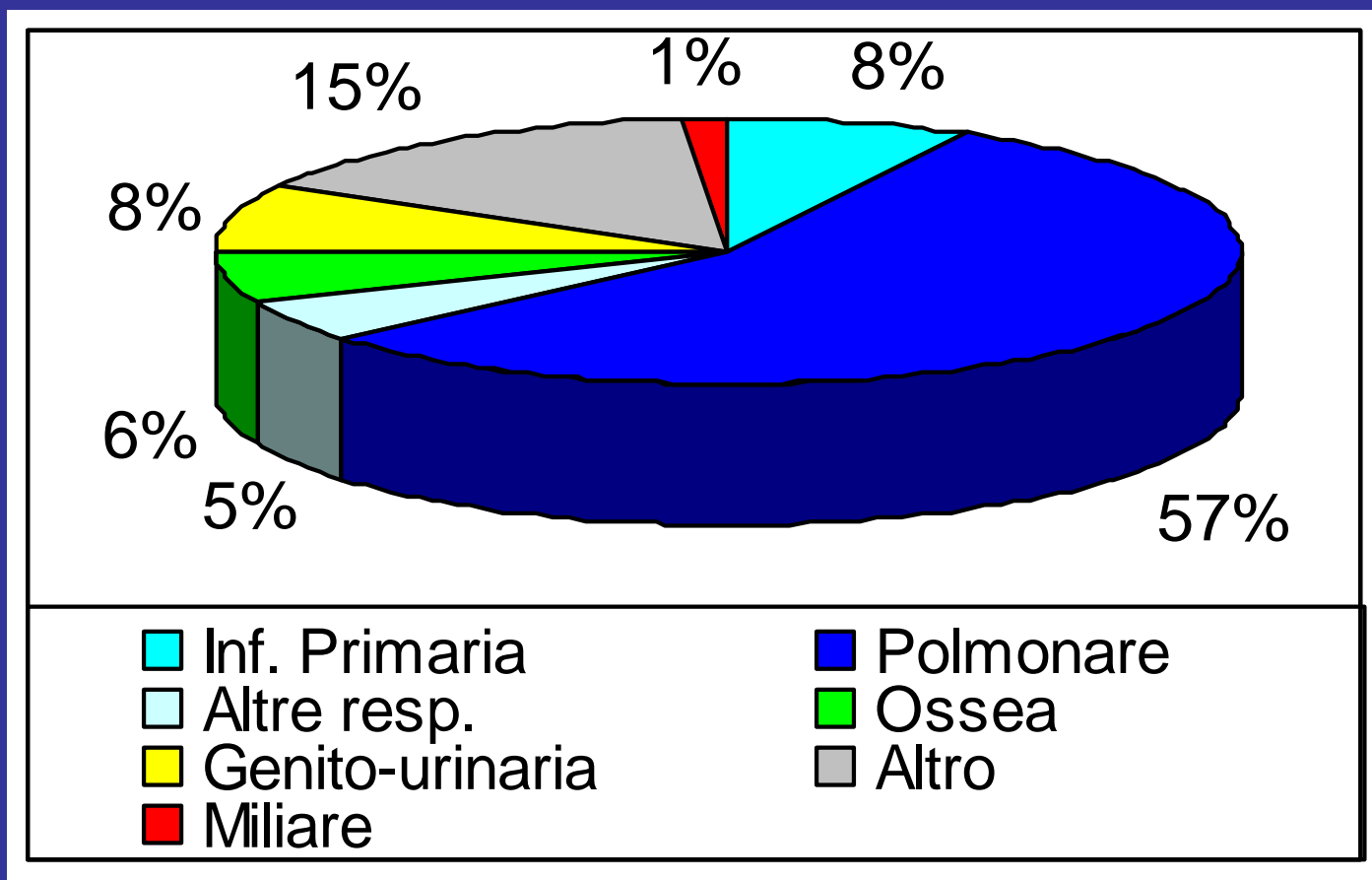


Utilità e limiti SDO

- Possono catturare forme extrapolmonari e negli anziani che più facilmente sfuggono alla notifica
N.B in Piemonte stimato 20% di sottotifica
(Int J Tuberc Lung Dis 2006;10:415-421)
- Consentono di monitorare i cambiamenti nel pattern assistenziale
- Limitato valore predittivo, soprattutto per diagnosi secondarie

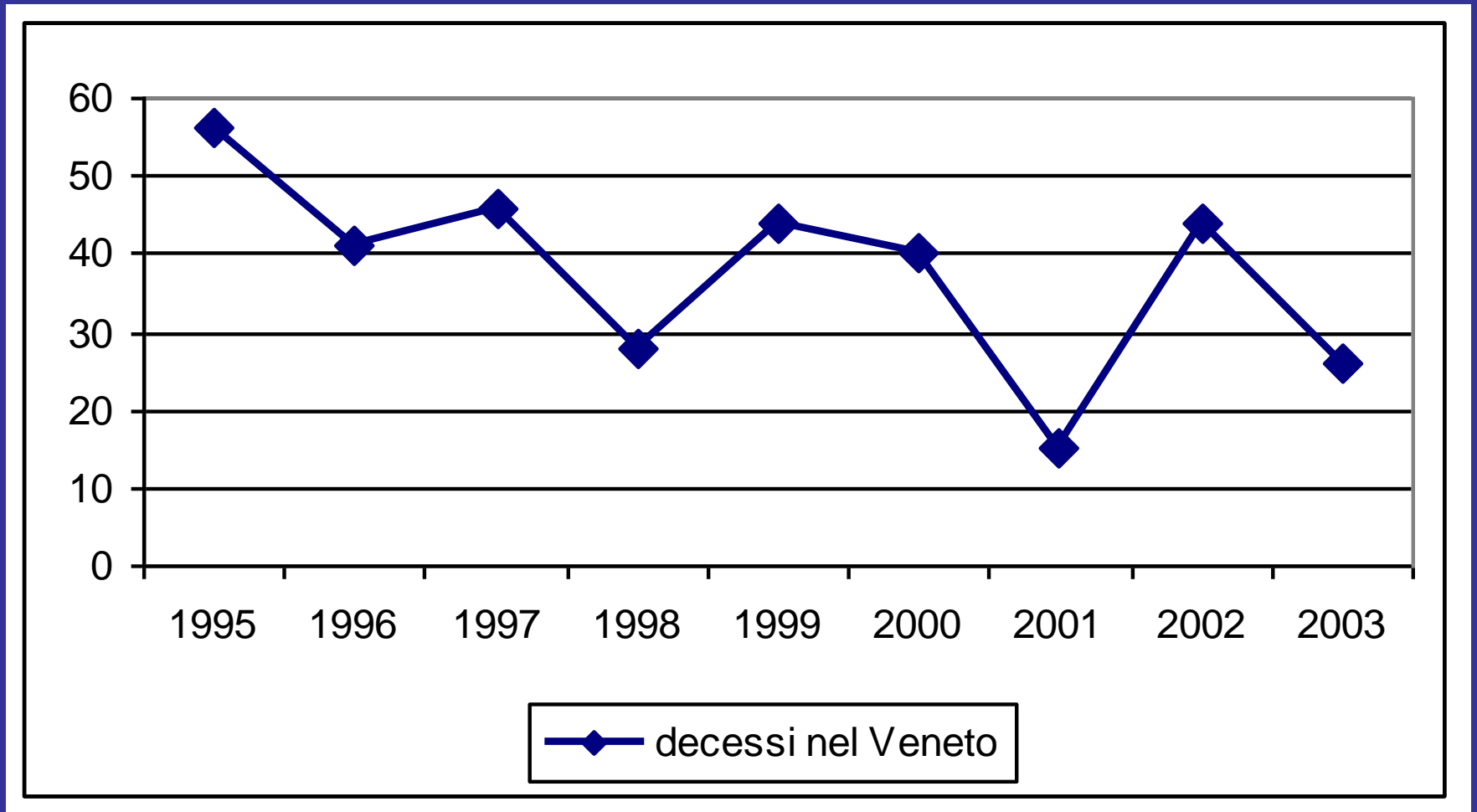
Archivio esenzioni ticket

Esenzioni attive nel 2005 = 1299 (243 nuove esenzioni)



Archivio mortalità

Decessi in Regione 1995-2003 = 340 (85% \geq 65 aa)



Conclusioni

- Il numero totale di nuovi casi di TBC rimane stabile, con una transizione demografica dagli Italiani anziani agli stranieri giovani.
- I ricoveri per TBC appaiono in calo, con un lieve aumento della degenza media. Concentrazione delle degenze nei reparti di Malattie Infettive
- Possibilità di allineare i diversi archivi disponibili a livello regionale per integrare il quadro epidemiologico ottenuto dai tradizionali flussi informativi.