

Tempestività operatoria nella frattura del femore nel Veneto: impatto dell'introduzione di uno standard di performance

Ugo Fedeli



Quante sono?

Come vengono trattate?

Quali outcomes?

www.ser-veneto.it

DEFINIZIONI

Frattura di femore: ICD9CM 820.0 – 820.9 in diagnosi principale nell'archivio regionale delle Schede di Dimissione Ospedaliera (SDO)

Tipo frattura: del collo ICD9-CM 820.0x, pertrocanterica ICD9-CM 820.2x, altro/non specificato

Intervento chirurgico: protesi totale (ICD9CM 81.51), parziale (ICD9CM 81.52) e Fissazione (ICD9CM 79.05, 79.15, 79.25, 79.35, 79.45, 79.55)

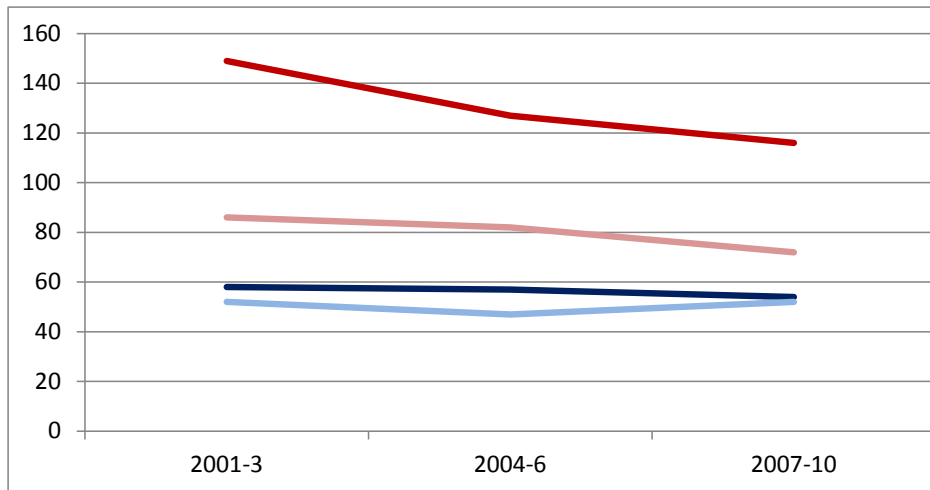
CRITERI

Criteri d'inclusione:

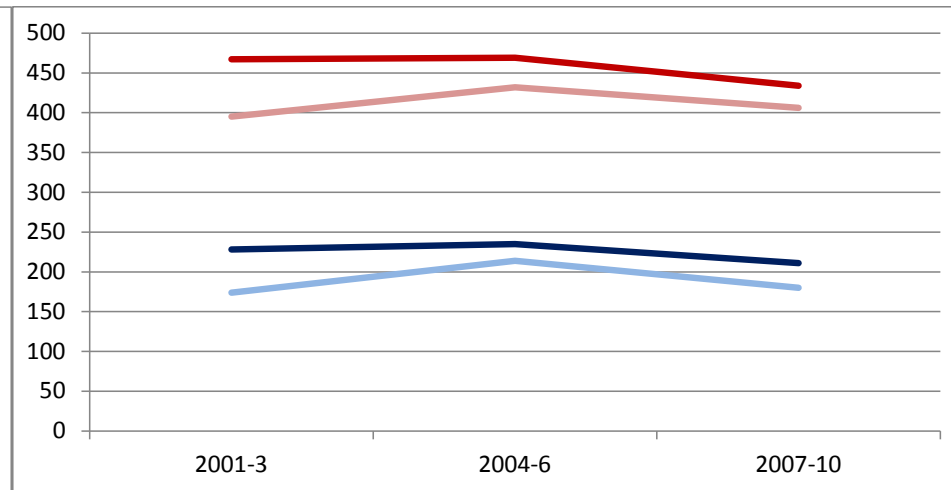
- Residenti nel Veneto (operati in Veneto + mobilità passiva 2000-2012)
- Età ≥65 anni

Criteri d'esclusione:

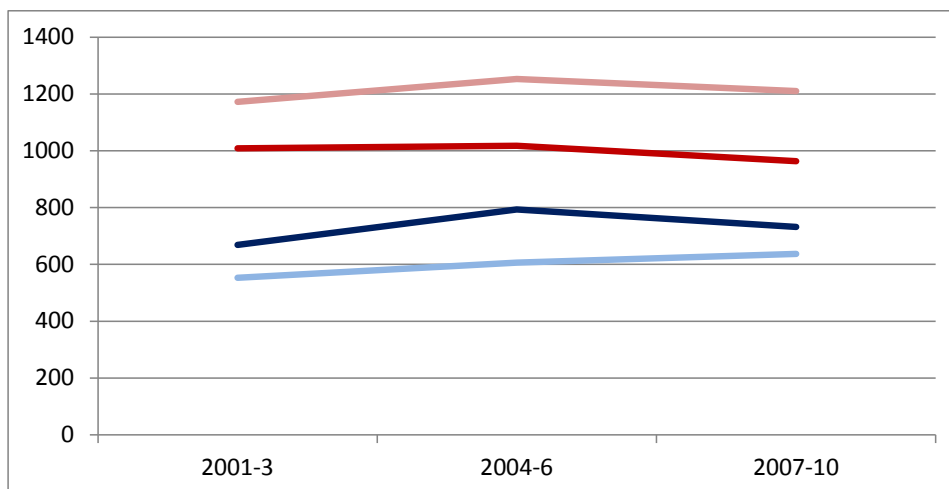
- Lungodegenza e Riabilitazione
- Day Hospital
- ricovero per frattura di femore nei 365 giorni precedenti l'evento



65-74 aa



75-84 aa

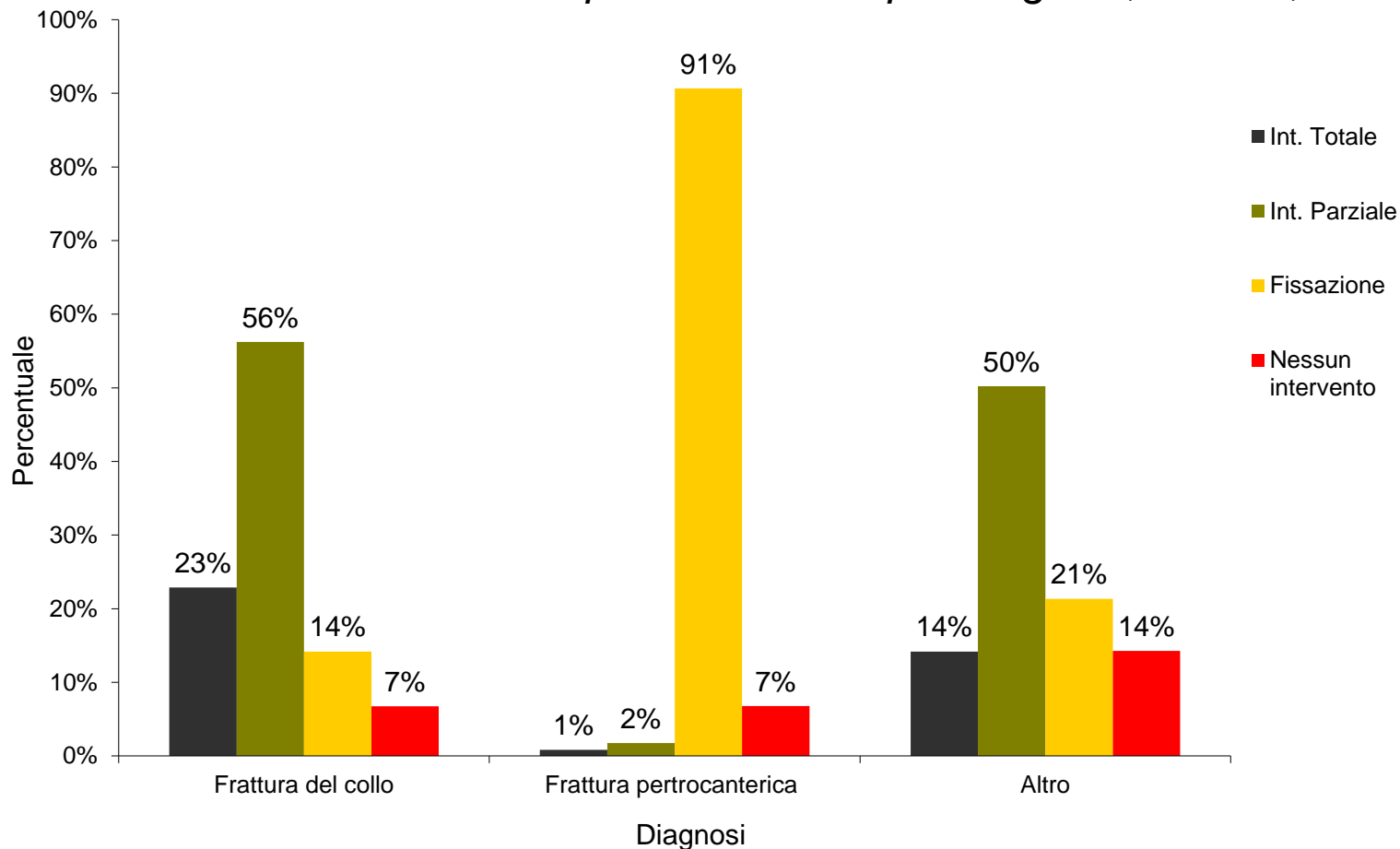


Tassi x 100,000, per età, sesso e tipo di frattura

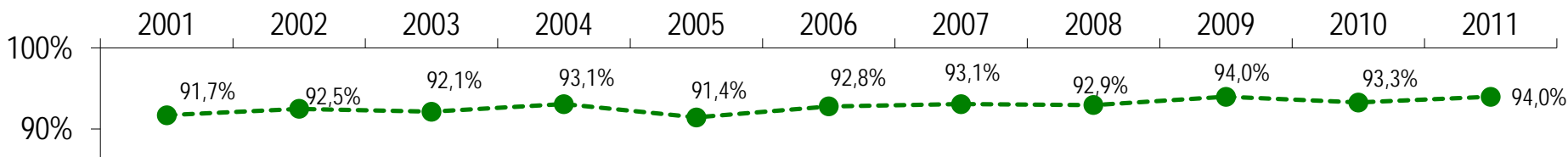
- Cervical Women
- Cervical Men
- Per-trochanteric Women
- Per-trochanteric Men

85+ aa

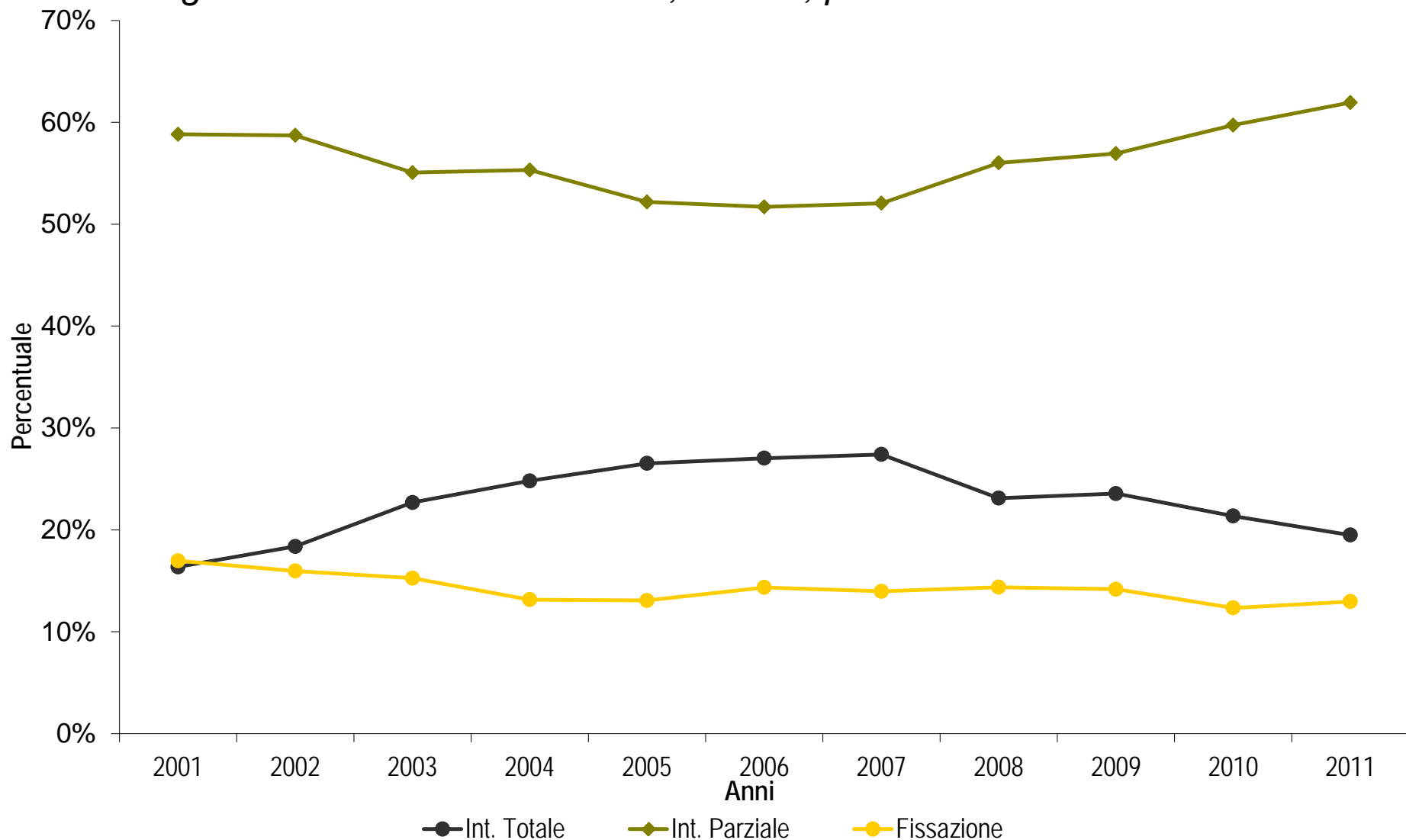
Casi incidenti di frattura di femore: Tipo d'intervento per diagnosi, Veneto, 2001 – 2011



PERCENTUALE DI OPERATI



Serie storica della tipologia d'intervento nei pazienti anziani (≥ 65 anni) con diagnosi di frattura transcervicale, Veneto, periodo 2001 - 2011



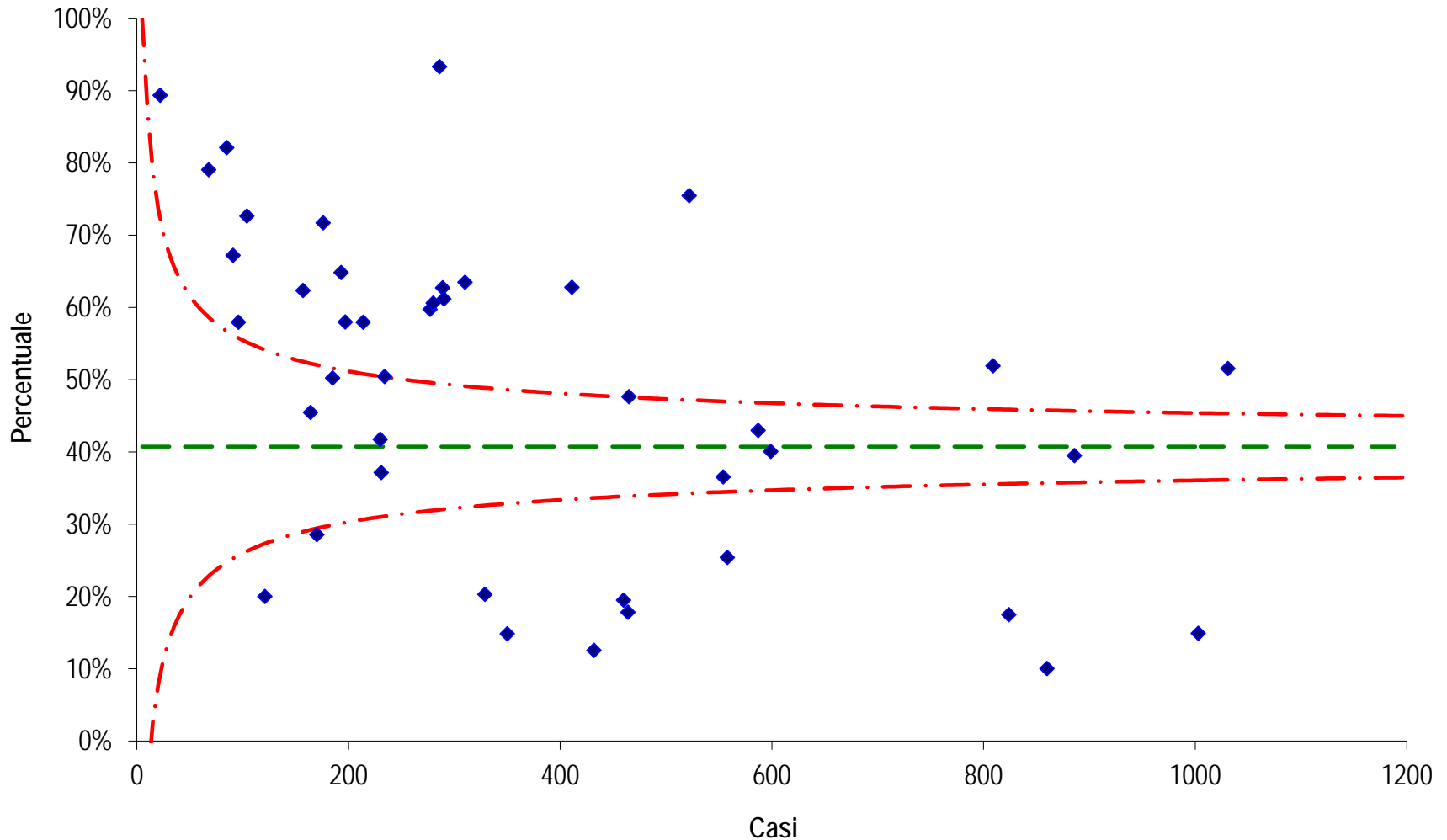
TEMPESTIVITA' OPERATORIA



Determinanti, periodo 2001-2011 (chirurgia entro le 48 h, approssimata come differenza tra data di intervento e data di ammissione ≤2 gg)

Caratteristiche	N	% interventi entro 48h	RR	Intervallo di confidenza
Sesso				
Maschio	11.623	39,3%	1,00	-
Femmina	42.361	44,1%	1,10	(1,08 – 1,13)
Classe d'età				
65 – 74	8.225	41,9%	1,00	-
75 – 84	23.289	42,5%	1,00	(0,97 – 1,02)
+85	22.470	44,1%	1,02	(0,99 – 1,05)
N° ricoveri pregressi				
Nessuno	38.026	44,1%	1,00	-
Un ricovero	9.616	41,8%	0,95	(0,93 – 0,97)
Almeno due ricoveri	6.342	38,7%	0,88	(0,85 – 0,91)
Diagnosi				
Frattura del collo	26.206	42,2%	1,00	-
Pertrocanterica	24.942	45,7%	1,08	(1,06 – 1,10)
Altro/non classificate	2.836	26,8%	0,64	(0,61 – 0,68)
Giorno di ammissione				
Domenica	6.816	52,0%	1,00	-
Lunedì	8.292	51,2%	0,99	(0,96 – 1,02)
Martedì	7.976	52,6%	1,01	(0,98 – 1,05)
Mercoledì	7.835	61,6%	1,19	(1,16 – 1,23)
Giovedì	7.818	37,7%	0,73	(0,70 – 0,76)
Venerdì	7.782	14,3%	0,28	(0,26 – 0,29)
Sabato	7.465	31,7%	0,61	(0,59 – 0,64)

Percentuale di pazienti ≥ 65 anni con diagnosi di frattura di femore operati entro le 48 ore rispetto al totale degli operati: diagramma ad imbuto degli ospedali del Veneto, periodo 2009-2011; aggiustamento per sesso, età e numero ricoveri precedenti



DELIBERAZIONE DELLA GIUNTA REGIONALE n. 2369 del 29 dicembre 2011

Integrazione obiettivi per l'anno 2012 alle Aziende ULSS del Veneto, all'Azienda Ospedaliera di Padova, all'Azienda Ospedaliera Universitaria Integrata di Verona e all'IRCCS "Istituto Oncologico Veneto", ai sensi e per gli effetti di cui all'art. 3-bis, c. 5, del D.Lgs. 502/1992 e all'art. 1, c. 5, del DPCM 502/1995.

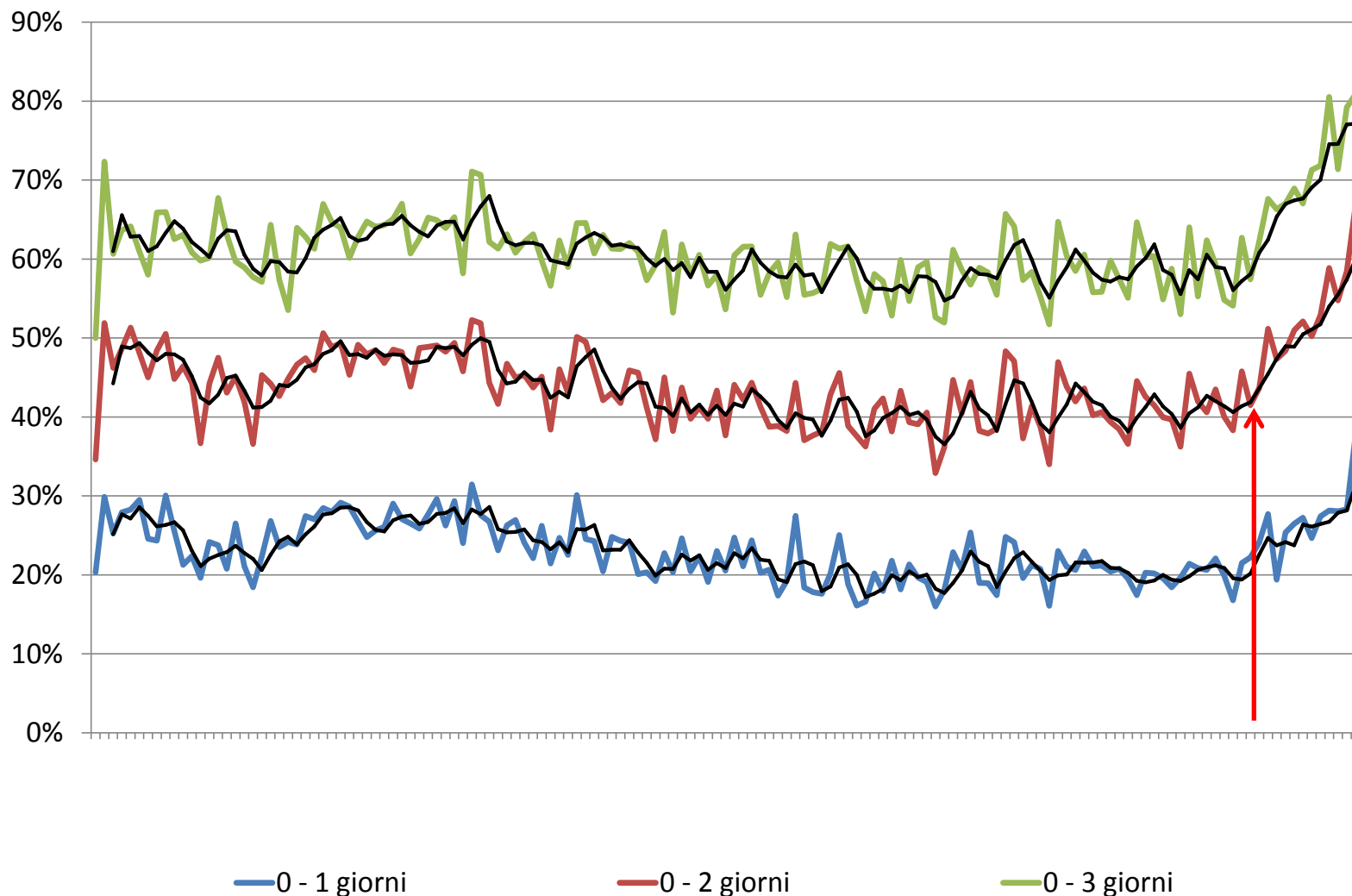
C.3 2012

Rispetto tempistiche di intervento per la frattura del collo del femore in pazienti ultra65enni

Percentuale di pazienti con età maggiore di 65 anni con diagnosi principale di frattura del collo del femore operati entro 3 giornate in regime ordinario

Non inferiore al 70% Sono esclusi decessi, dimissioni volontarie e trasferiti

Serie storica mensile della percentuale di interventi entro 1, 2 o 3 giorni dal ricovero sul totale delle fratture di femore operate negli ospedali del Veneto, 2001 – 2012



Follow-up dello stato in vita a 180 gg (periodo 2006-2012)



	HR	95% CI
Donne vs uomini	0.51	0.48 – 0.53
75–84 aa vs. 65–74	1.96	1.81 – 2.12
85+ aa vs. 65–74	3.97	3.67 – 4.29
1 ricovero pregresso vs. 0	1.42	1.35 – 1.49
2+ ricoveri pregressi vs. 0	1.77	1.67 – 1.88
Petrocanterica vs. collo	1.06	1.02 – 1.11
Altro/non class. vs. collo	1.16	1.06 – 1.26
Estate vs. primavera	1.04	0.98 – 1.10
Autunno vs. primavera	1.07	1.01 – 1.13
Inverno vs. primavera	1.09	1.03 – 1.15
2012 vs. 2006-2011	0.98	0.92 – 1.04

