



Il flusso informativo regionale della psichiatria territoriale: PROCESSO DI PROMOZIONE E MIGLIORAMENTO DELLA QUALITÀ DEI DATI

Verona, 10 maggio 2007

*A cura del CRRC-SER Centro Regionale di Riferimento
per il Coordinamento del Sistema Epidemiologico
Regione Veneto*

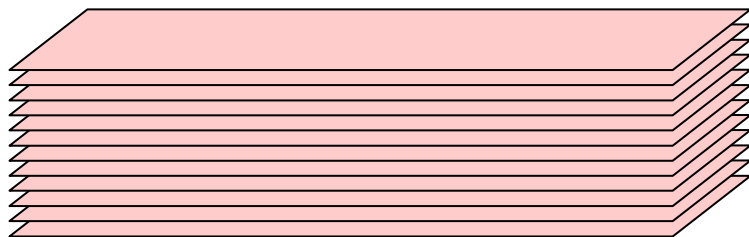


STRUTTURA DEL FLUSSO INFORMATIVO



CARTELLE

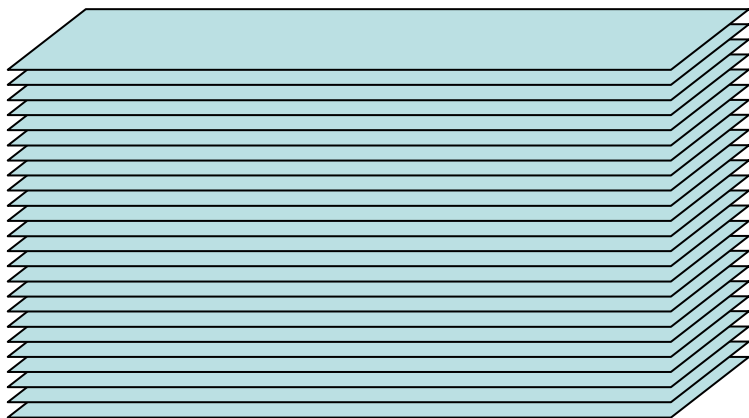
56.245 nel 2006



Un record per ogni
processo di cura attivato

PRESTAZIONI

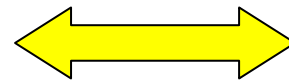
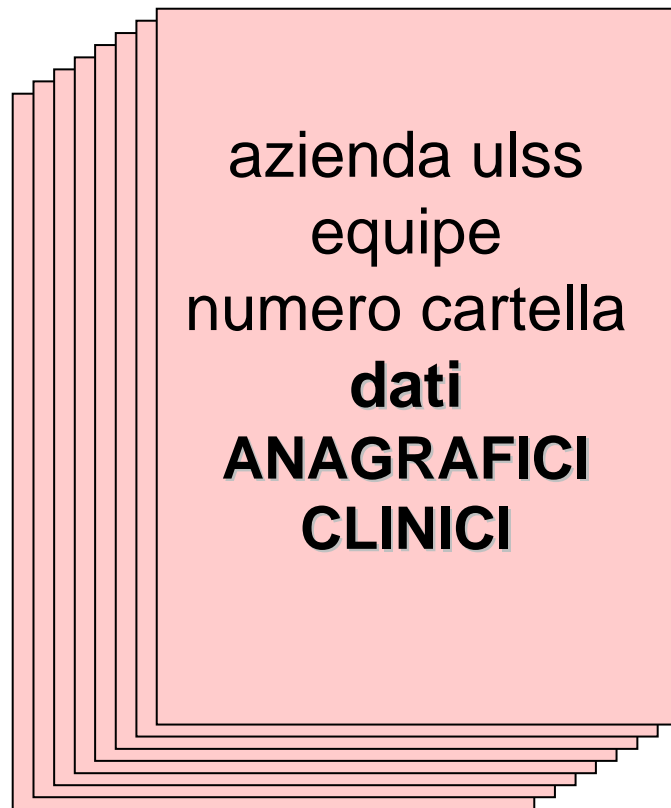
1.650.568 nel 2006



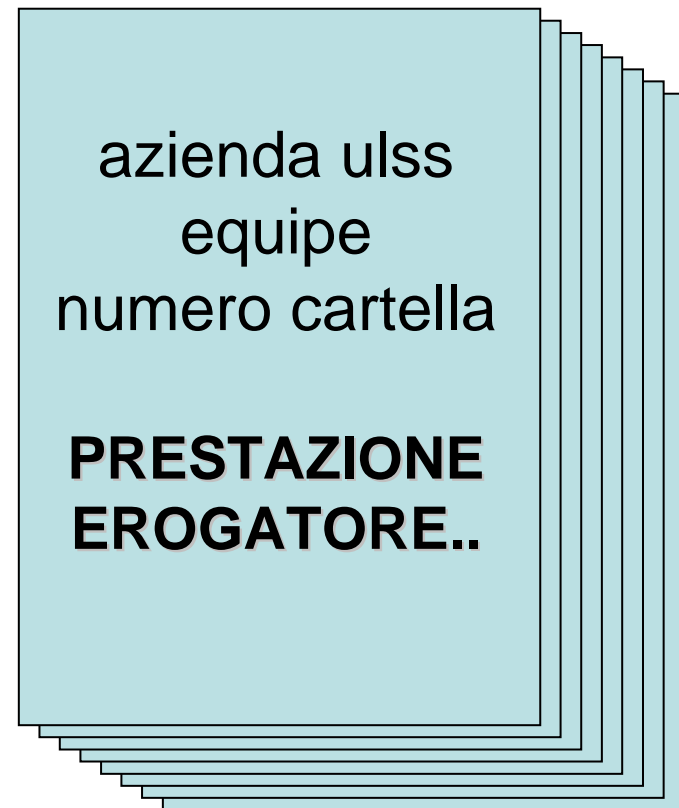
Un record per ogni
prestazione erogata
al paziente all'interno del
processo di cura



CARTELLE



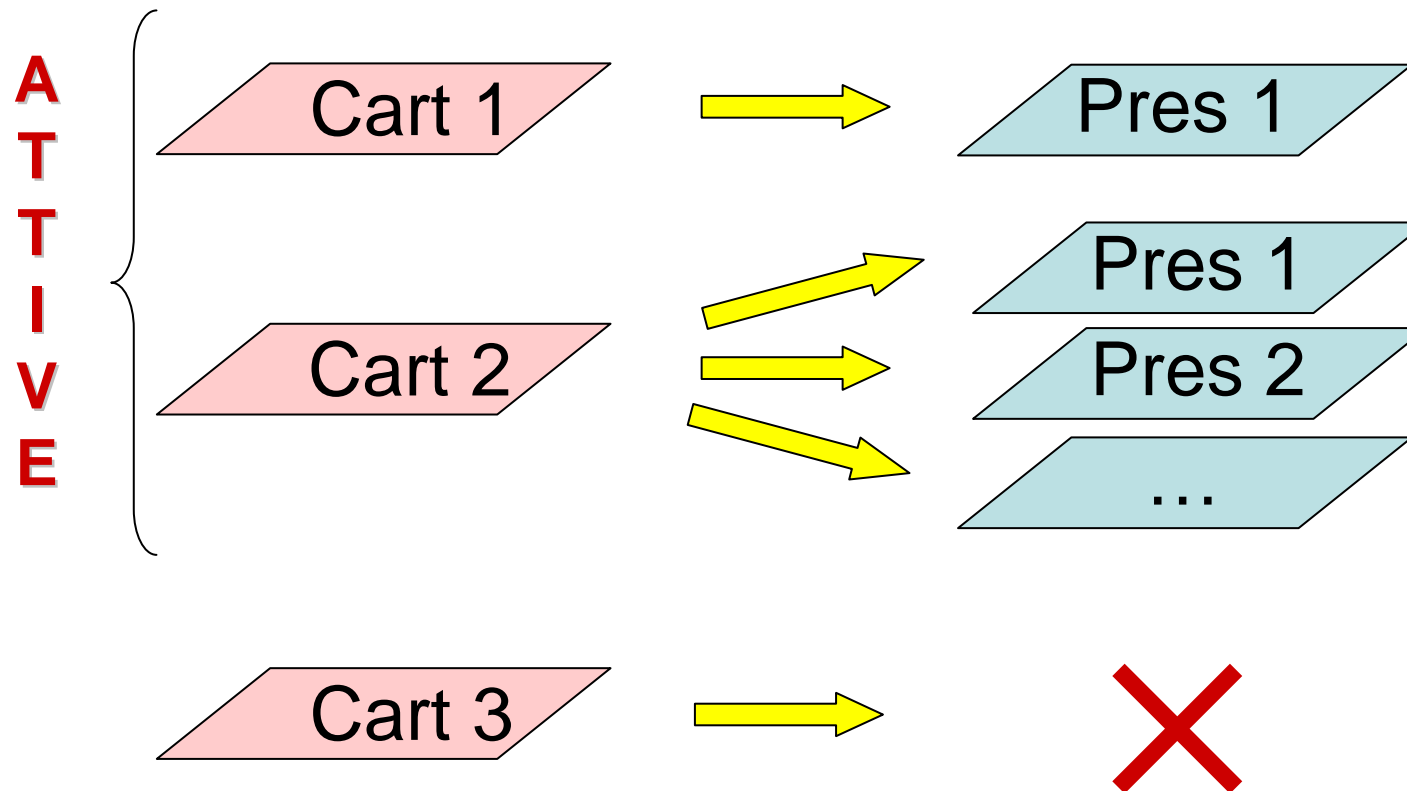
PRESTAZIONI





CARTELLE

PRESTAZIONI





SCADENZE DI TRASMISSIONE

I TRIMESTRE	entro il 30 aprile
II TRIMESTRE	entro il 31 luglio
III TRIMESTRE	entro il 31 ottobre
IV TRIMESTRE	entro il 31 gennaio



COMPLETEZZA E QUALITÀ

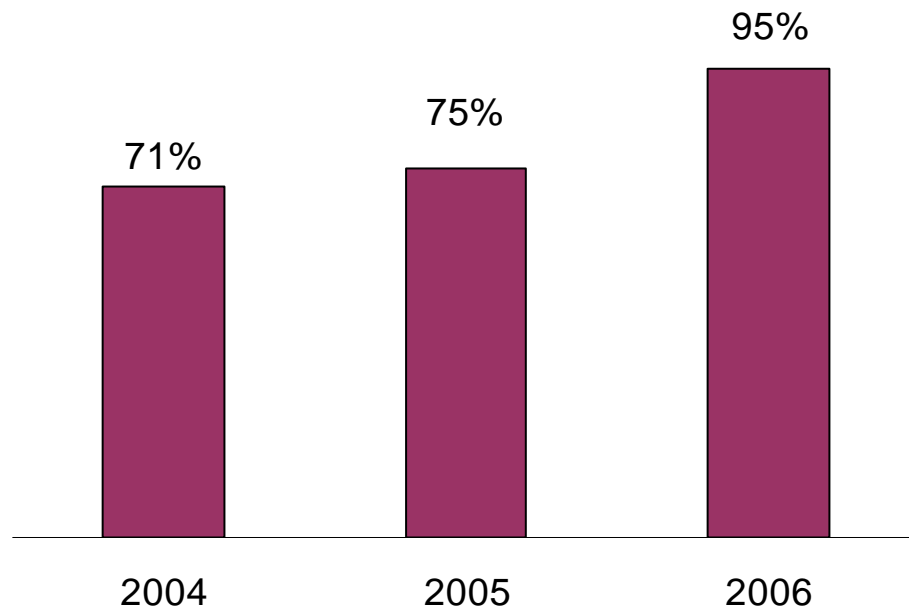


COMPLETEZZA DELL'ARCHIVIO REGIONALE

ANNO	Tot ulss
2003	8
2004	20
2005	19
2006	20
2007(primo trim.)	6



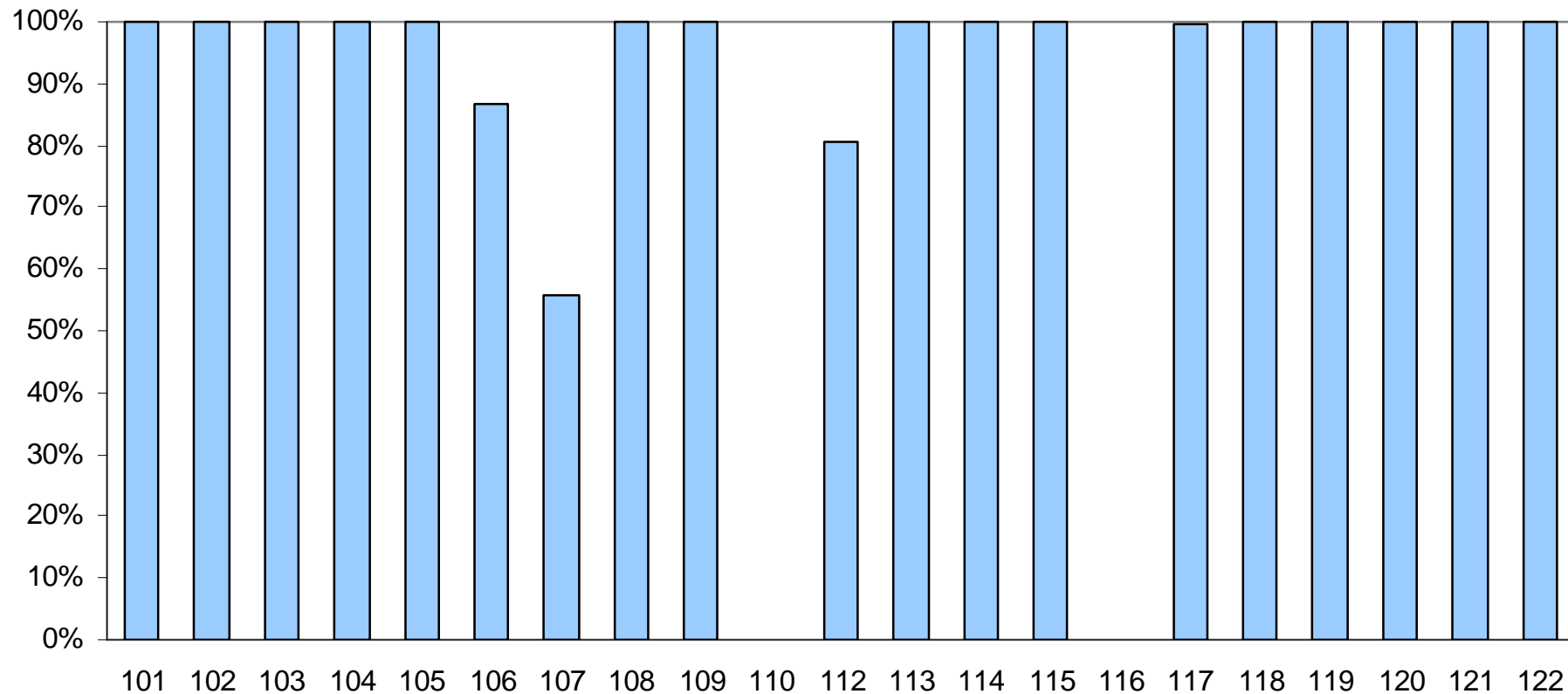
POSSIBILITÀ DI ASSOCIARE LE PRESTAZIONI ALLE RELATIVE CARTELLE



Dal 2006 è stato richiesto di inviare tutte le cartelle relative alle prestazioni erogate



LINKAGE PRESTAZIONE-CARTELLA



Per una ulss non è stato possibile associare in maniera univoca le prestazioni alle cartelle per errori nella codifica dell'equipe.



% VALORI NON VALIDI O MANCANTI NELLE PRESTAZIONI

	2005	2006	
Codice prestazione	19%	11%	ulss 17 18%
Prestazione '22 Altro'	1%	3%	ulss 3 e 22 10%
Codice struttura STS11	4%	9%	ulss 12 e 20 31%
Codice erogatore	7%	8%	ulss 17 99%, ulss 20 32%
Profilo professionale	2%	7%	ulss 7 47%, ulss 22 34%
Regime erogazione	9%	2%	ulss 14 100%
Modalità di erogazione	8%	1%	
Richiedente prestazione	5%	1%	



% DATI ANAGRAFICI MANCANTI CARTELLE ATTIVE 2006

Medico assistito	36%
Cittadinanza	24%
Codice fiscale	21%



DIAGNOSI DI APERTURA
% CARTELLE CON CODICE ASSENTE, NON VALIDO,
'799' o '999'

ulss	2006
112	19%
104	21%
122	26%
120	35%
117	56%
106	58%
119	64%
VENETO	16%

In ciascuna delle rimanenti ulss la quota è <5%



% CARTELLE CON CODICI '799' o '999' IN DIAGNOSI DI APERTURA

ulss	archivio storico	2006
119	73%	61%
118	12%	0%
103	11%	4%
Totale Veneto	4%	2%



DIAGNOSI DI APERTURA CONCENTRATE IN SPECIFICHE ULSS

331.0 Malattia di Alzheimer
ulss 3

V65.8 Altre ragioni per entrare in contatto con i servizi sanitari
ulss 18

V70.1 Esame psichiatrico generale richiesto dalle autorità
ulss 1

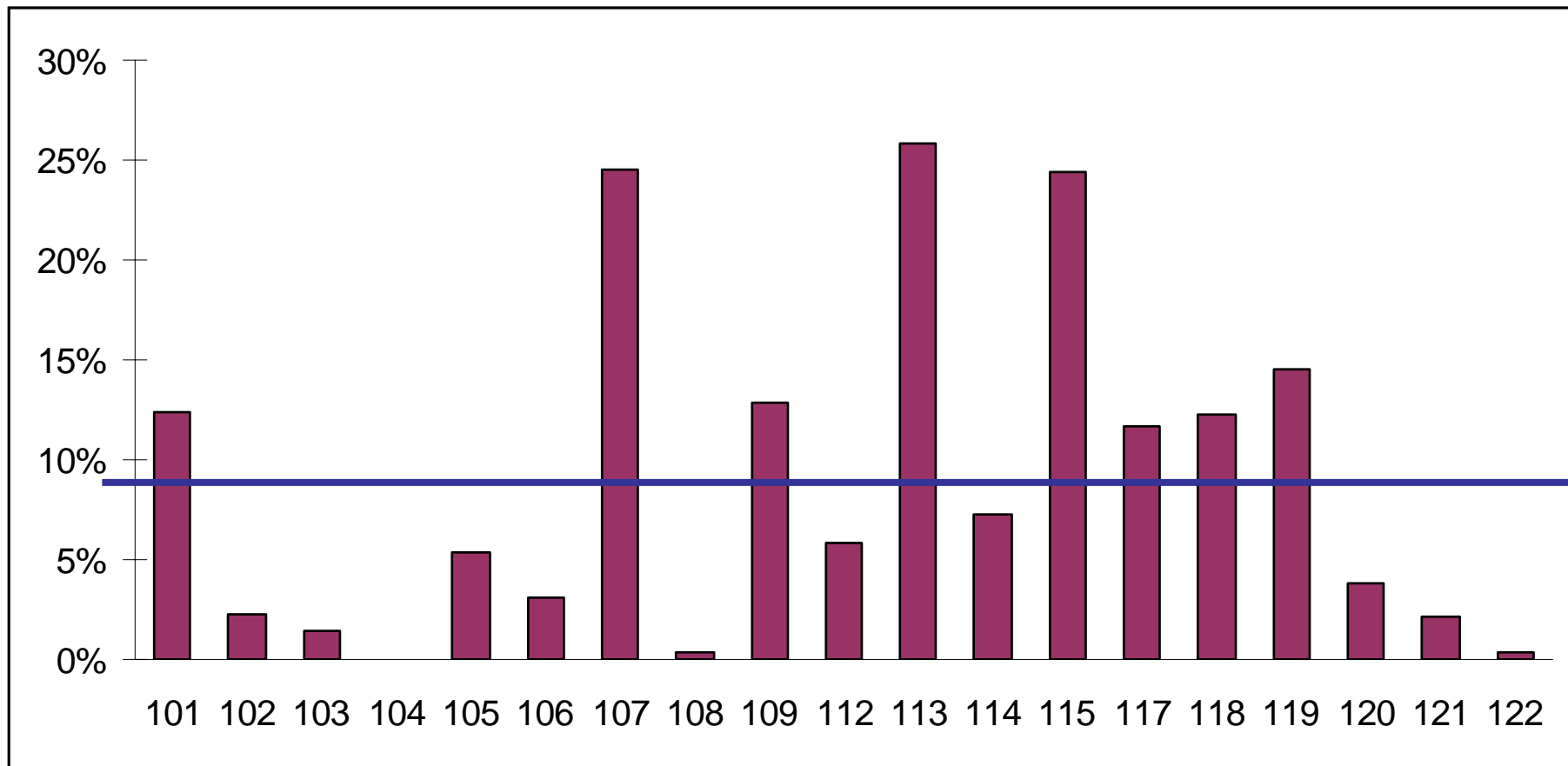
V70.2 Esame psichiatrico generale, altro e non specificato
ulss 4

V70.3 Altro esame medico generale per scopi amministrativi
ulss 18

V71.0 Osservaz. e valutaz. per sospetto di malattia mentale
ulss 4 e 15



% CARTELLE CHIUSE SU CARTELLE ATTIVE - 2006



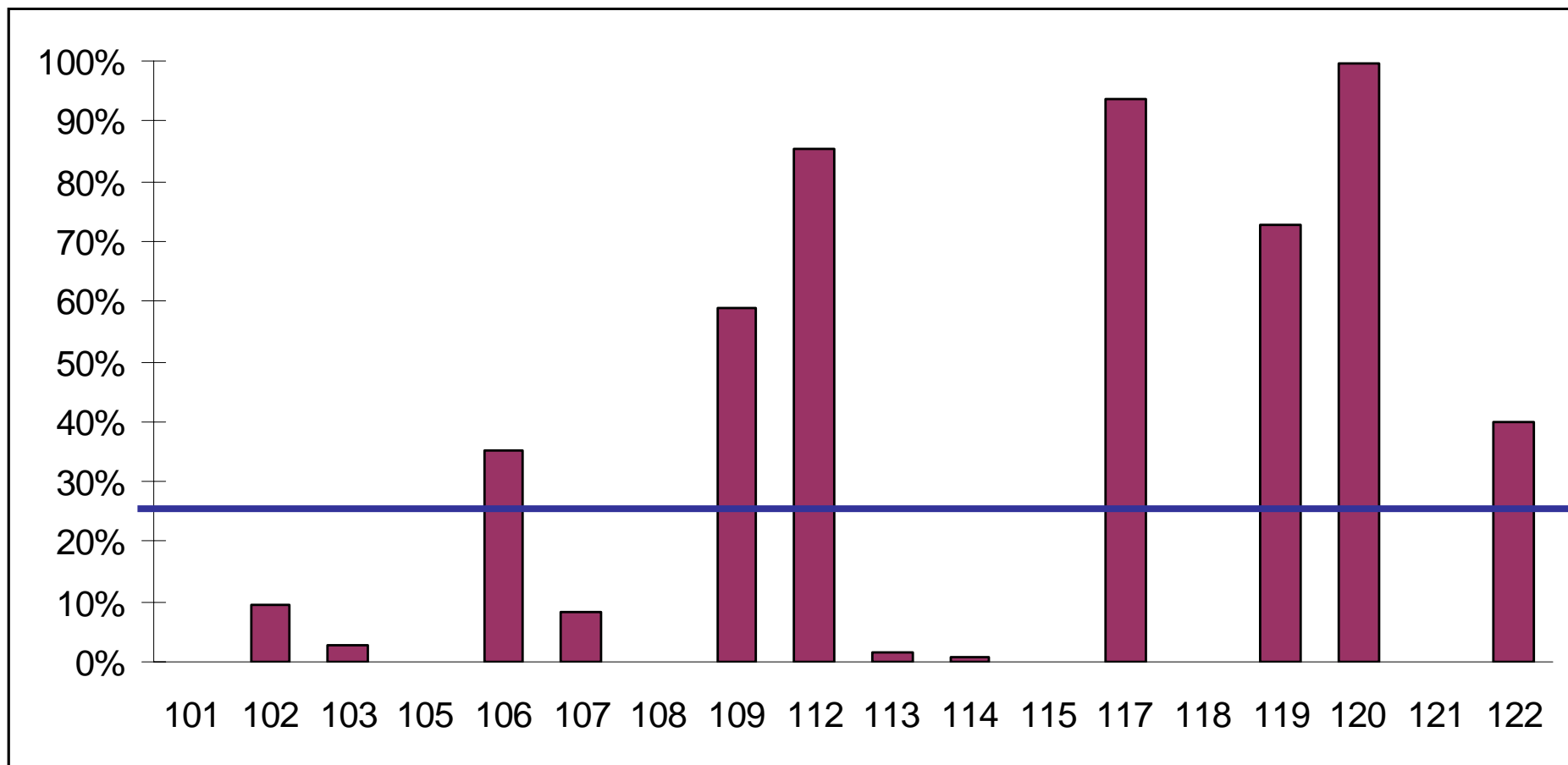


CHIUSURA DELLA CARTELLA

Cartelle attive chiuse nel 2006 con data di chiusura antecedente al 2006:	15%
Cartelle chiuse senza diagnosi conclusiva:	19%



% DIAGNOSI MANCANTE O NON VALIDA NELLE CARTELLE CHIUSE





INIZIATIVE PER IL MIGLIORAMENTO DELLA QUALITÀ

CRITICITÀ EMERSE	AZIONI INTRAPRESE
Presenza di errori di codifica delle variabili	Implementazione sistema di controllo su Portale
Impossibilità di associare parte delle prestazioni alle relative cartelle	Richiesta di trasmissione di tutte le cartelle associate alle prestazioni del trimestre (Circ. 522556 del 12/9/2006) Implementazione sistema di controllo su Portale
Disomogeneità di codifica tra le ULSS	Disciplinare tecnico – Testo Unico