



# **Il flusso informativo regionale della psichiatria territoriale: PROCESSO DI PROMOZIONE E MIGLIORAMENTO DELLA QUALITÀ DEI DATI**

*Verona, 10 maggio 2007*

*A cura del CRRC-SER Centro Regionale di Riferimento  
per il Coordinamento del Sistema Epidemiologico  
Regione Veneto*

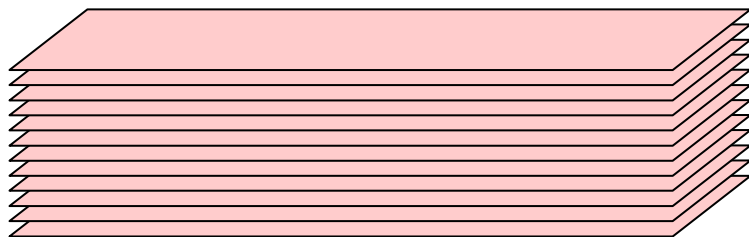


# STRUTTURA DEL FLUSSO INFORMATIVO



## CARTELLE

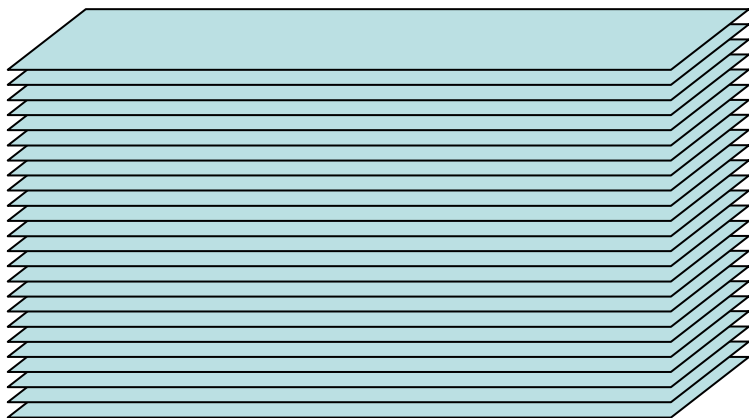
56.245 nel 2006



Un record per ogni  
processo di cura attivato

## PRESTAZIONI

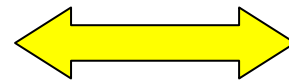
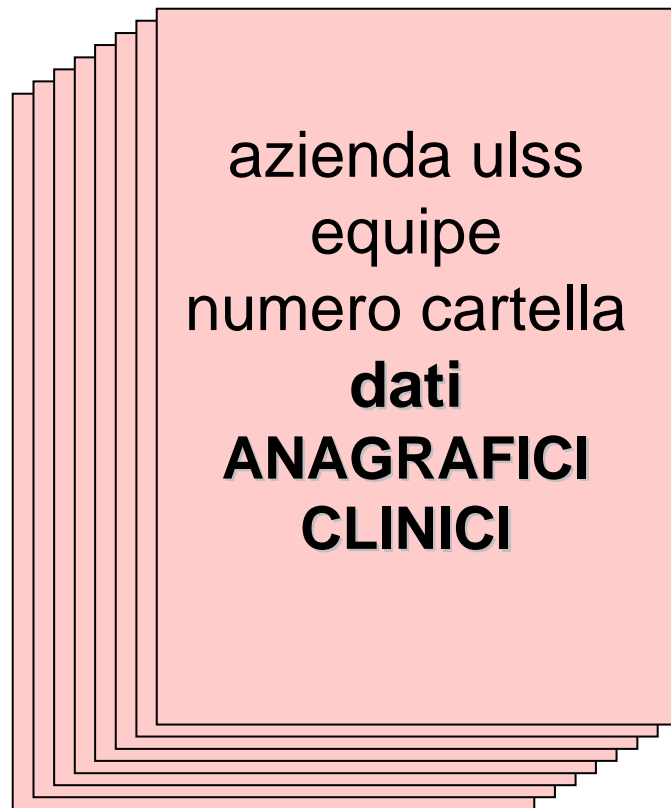
1.650.568 nel 2006



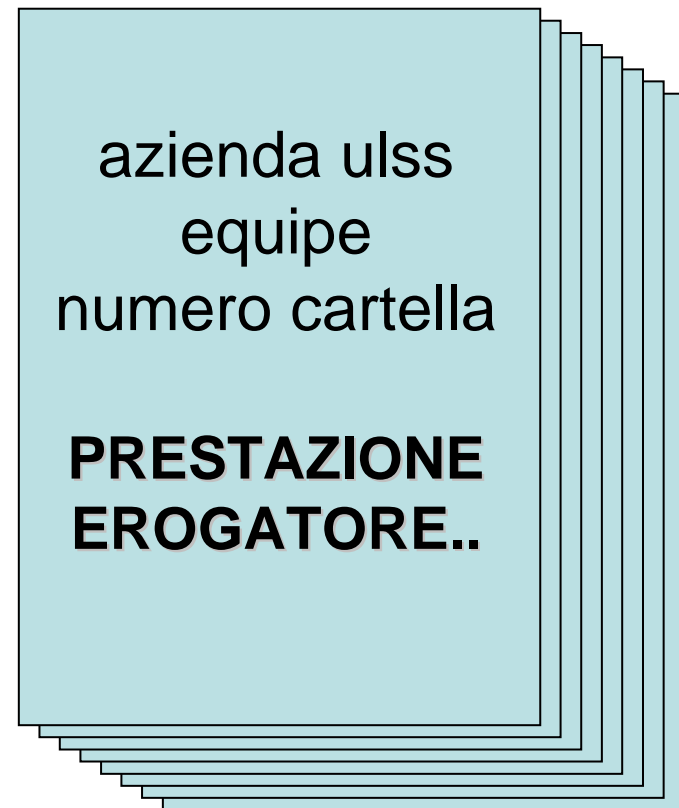
Un record per ogni  
prestazione erogata  
al paziente all'interno del  
processo di cura



## CARTELLE



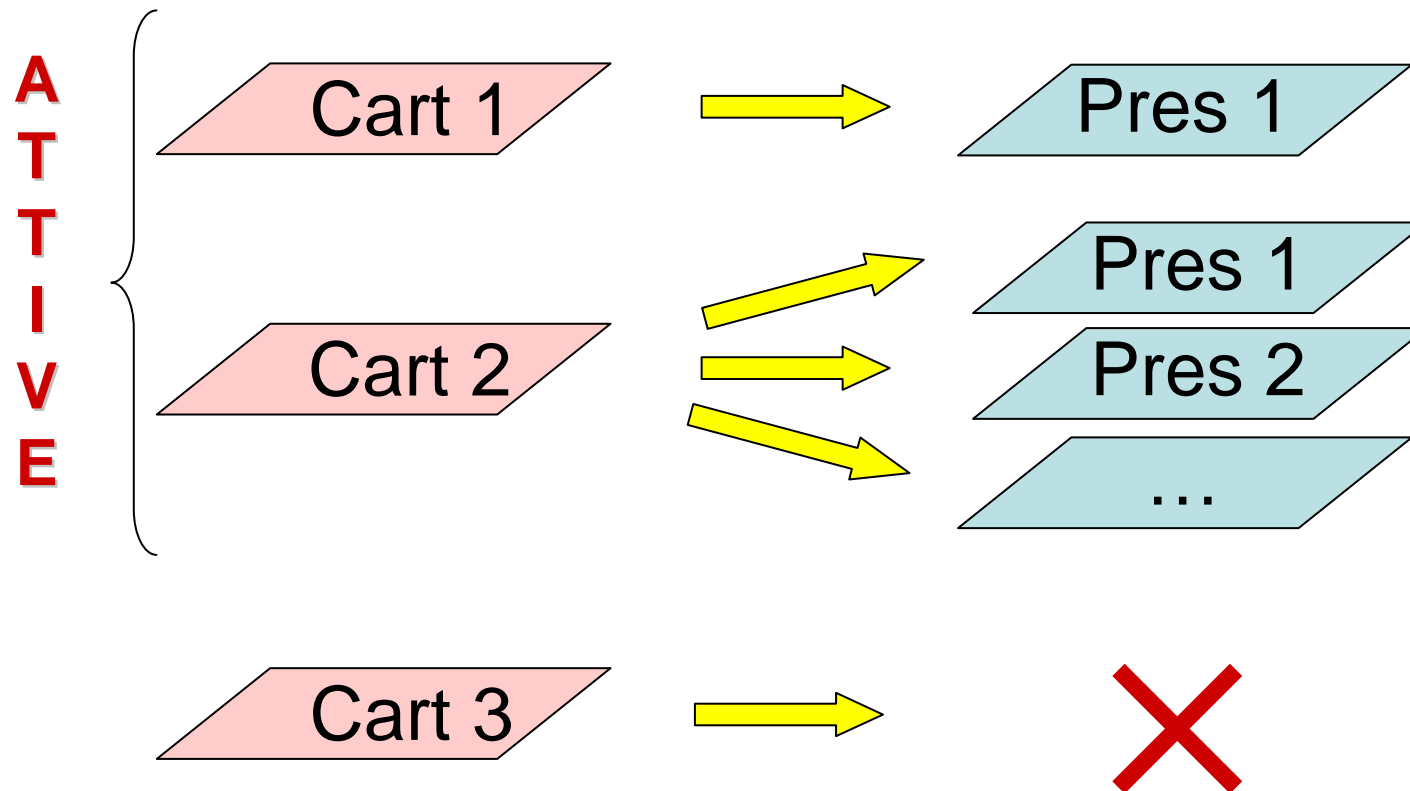
## PRESTAZIONI





## CARTELLE

## PRESTAZIONI





## SCADENZE DI TRASMISSIONE

I TRIMESTRE	entro il 30 aprile
II TRIMESTRE	entro il 31 luglio
III TRIMESTRE	entro il 31 ottobre
IV TRIMESTRE	entro il 31 gennaio

# COMPLETEZZA E QUALITÀ

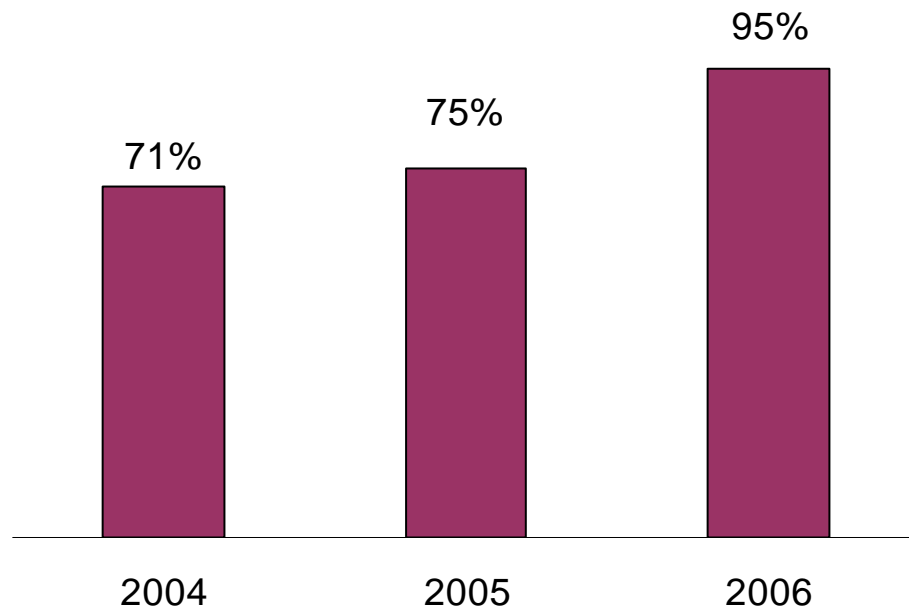


## COMPLETEZZA DELL'ARCHIVIO REGIONALE

ANNO	Tot ulss
2003	8
2004	20
2005	19
2006	20
2007(primo trim.)	6



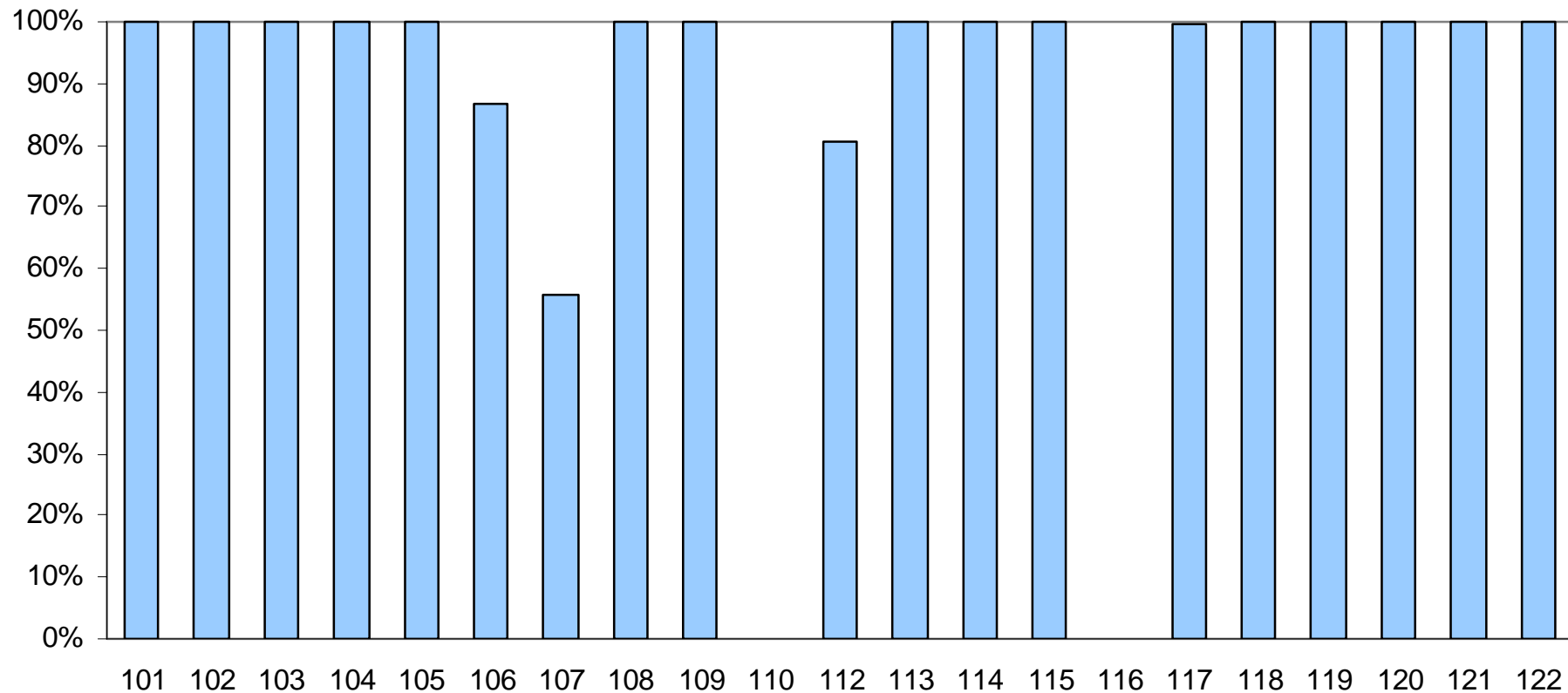
## POSSIBILITÀ DI ASSOCIARE LE PRESTAZIONI ALLE RELATIVE CARTELLE



Dal 2006 è stato richiesto di inviare tutte le cartelle relative alle prestazioni erogate



## LINKAGE PRESTAZIONE-CARTELLA



Per una ulss non è stato possibile associare in maniera univoca le prestazioni alle cartelle per errori nella codifica dell'equipe.



## % VALORI NON VALIDI O MANCANTI NELLE PRESTAZIONI

	2005	2006	
Codice prestazione	19%	11%	ulss 17 18%
Prestazione '22 Altro'	1%	3%	ulss 3 e 22 10%
Codice struttura STS11	4%	9%	ulss 12 e 20 31%
Codice erogatore	7%	8%	ulss 17 99%, ulss 20 32%
Profilo professionale	2%	7%	ulss 7 47%, ulss 22 34%
Regime erogazione	9%	2%	ulss 14 100%
Modalità di erogazione	8%	1%	
Richiedente prestazione	5%	1%	



## **% DATI ANAGRAFICI MANCANTI CARTELLE ATTIVE 2006**

Medico assistito	36%
Cittadinanza	24%
Codice fiscale	21%



**DIAGNOSI DI APERTURA**  
**% CARTELLE CON CODICE ASSENTE, NON VALIDO,**  
**'799' o '999'**

ulss	2006
112	19%
104	21%
122	26%
120	35%
117	56%
106	58%
119	64%
VENETO	16%

In ciascuna delle rimanenti ulss la quota è <5%



## **% CARTELLE CON CODICI '799' o '999' IN DIAGNOSI DI APERTURA**

ulss	archivio storico	2006
119	73%	61%
118	12%	0%
103	11%	4%
Totale Veneto	4%	2%



## DIAGNOSI DI APERTURA CONCENTRATE IN SPECIFICHE ULSS

331.0 Malattia di Alzheimer  
ulss 3

V65.8 Altre ragioni per entrare in contatto con i servizi sanitari  
ulss 18

V70.1 Esame psichiatrico generale richiesto dalle autorità  
ulss 1

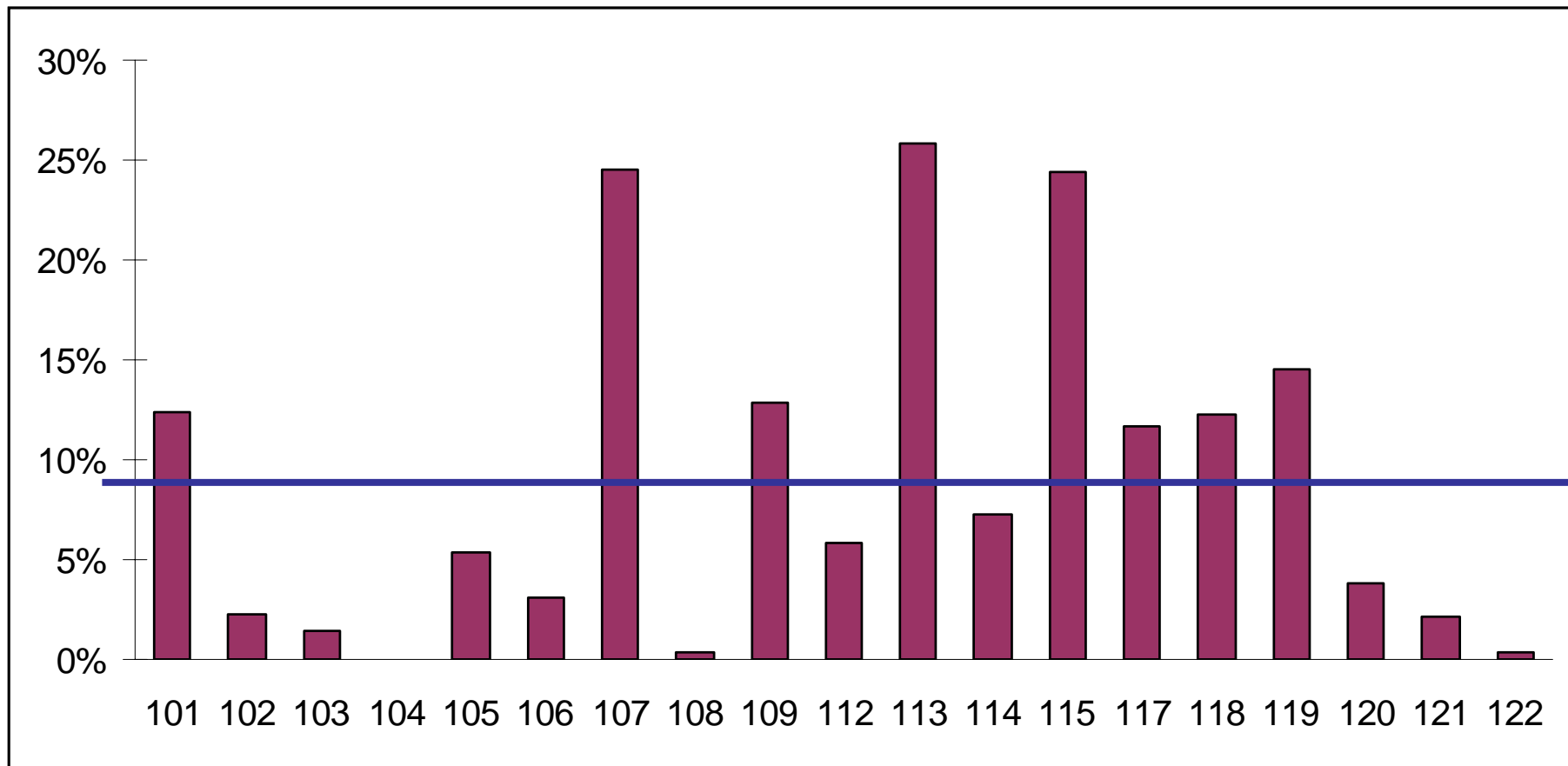
V70.2 Esame psichiatrico generale, altro e non specificato  
ulss 4

V70.3 Altro esame medico generale per scopi amministrativi  
ulss 18

V71.0 Osservaz. e valutaz. per sospetto di malattia mentale  
ulss 4 e 15



## % CARTELLE CHIUSE SU CARTELLE ATTIVE - 2006



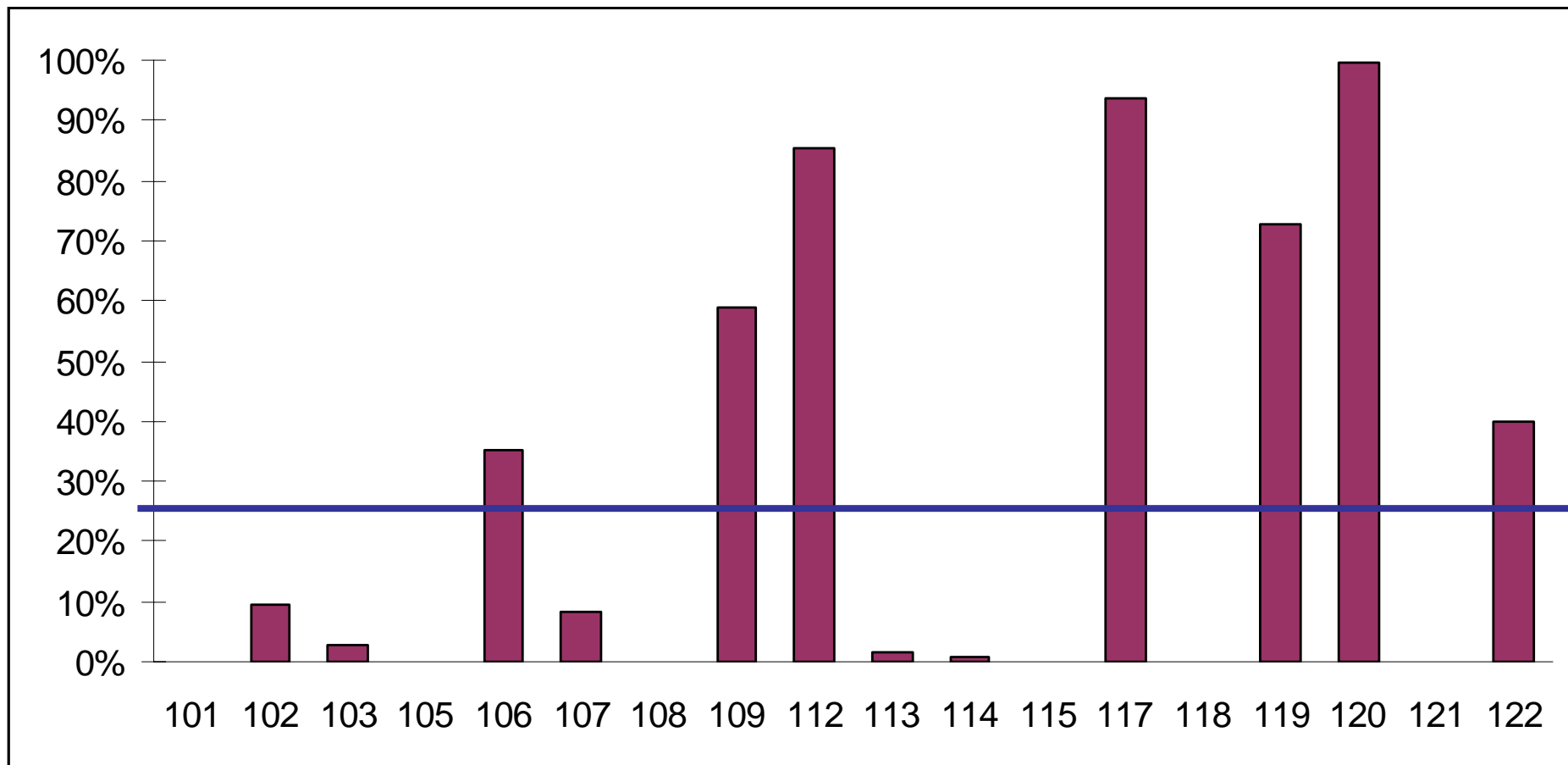


## CHIUSURA DELLA CARTELLA

Cartelle attive chiuse nel 2006 con data di chiusura antecedente al 2006:	15%
Cartelle chiuse senza diagnosi conclusiva:	19%



## % DIAGNOSI MANCANTE O NON VALIDA NELLE CARTELLE CHIUSE





## INIZIATIVE PER IL MIGLIORAMENTO DELLA QUALITÀ

CRITICITÀ EMERSE	AZIONI INTRAPRESE
Presenza di errori di codifica delle variabili	Implementazione sistema di controllo su Portale
Impossibilità di associare parte delle prestazioni alle relative cartelle	Richiesta di trasmissione di tutte le cartelle associate alle prestazioni del trimestre (Circ. 522556 del 12/9/2006) Implementazione sistema di controllo su Portale
Disomogeneità di codifica tra le ULSS	Disciplinare tecnico – Testo Unico